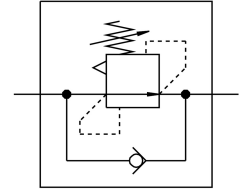


Регулятор диференціального тиску LRLM-M5-QS-6

Номер деталі: 153500

FESTO



Технічні дані

| Особливості | Значення |
|---|---|
| Функція регулятора | Константа перепаду тиску з функцією зворотного потоку |
| Пневматичний порт 1 | M5 |
| Пневматичне з'єднання 2 | QS-6 |
| Тип кріплення | Можливість вкручування |
| Номінальна витрата, відкритий | 32 l/min |
| Діапазон регулювання тиску | 2 bar...6 bar |
| Тиск на вході 1 | 0 МПа...0.9 МПа 0 bar...9 bar 0 psi...130.5 psi |
| Температура навколишнього середовища | 0 °C...60 °C |
| Матеріал корпусу | Посилений PBT |
| Робоче середовище | Стиснене повітря згідно ISO 8573-1:2010 [7:-:-] |
| Захист від спрацювання | лічильник |
| Положення монтажу | Будь-який |
| Конструкція | Поршневий регулятор з безпосереднім керуванням з постійною подачею стисненого повітря |
| Номінальний потік закритого тип | 31 l/min |
| Примітка щодо робочого/пілотного середовища | Можлива робота з мастилом (потрібно для подальшої експлуатації) |
| Відповідність LABS | VDMA24364-B1/B2-L |
| Вага продукту | 10 g |
| Матеріал цапфи з гвинтом | Нікельована латунь |
| Інформація про матеріали | Відповідно до RoHS |
| Матеріал різьбового ущільнення | PTFE |