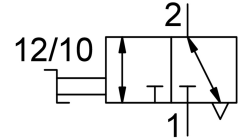


Відсічний клапан HE-3-3/8-3/8

Номер деталі: 153298

FESTO



Технічні дані

Особливості	Значення
Функція клапана	3/2 бістабільний
Вибір додаткової функції	з функцією вихлопу
Пневматичний порт 1	R3/8
Пневматичне з'єднання 2	R3/8
Спосіб приведення в дію	Вручну
Тип кріплення	за бажанням: Пряме кріплення через наскрізний отвір Безпосереднє різьбове кріплення
Стандартна номінальна витрата	797.4 l/min
Номінальний розмір	4.7 mm
Робочий тиск	-0.095 MPa...1 MPa -0.95 bar...10 bar
Температура навколишнього середовища	0 °C...60 °C
Матеріал корпусу	Посилений PBT
Робоче середовище	Стиснене повітря згідно ISO 8573-1:2010 [7:-:-]
Вихлопна функція	не регулюється
Спосіб ущільнення	М'який
Положення монтажу	Будь-який
Конструкція	поршневий золотник
Тип контролю	прямий
Напрямок потоку	Не реверсивні
Примітка щодо робочого/пілотного середовища	Можлива робота з мастилом (потрібно для подальшої експлуатації)
Клас корозійної стійкості (CRC)	2 - помірний вплив корозії
Відповідність LABS	VDMA24364-B1/B2-L
Клас "чистої кімнати"	Клас 4 згідно з ISO 14644-1
Температура середовища	0 °C...60 °C
Вага продукту	79 g
Пневматичний порт 3	Без каналу
Матеріал цапфи з гвинтом	Нікельована латунь
Інформація про матеріали	Відповідно до RoHS
Матеріальні ущільнення	NBR