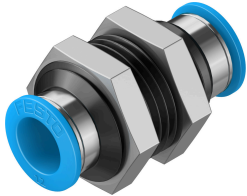


# Прохідне з'єднання QSS-12

Номер деталі: 153161

FESTO



## Технічні дані

Особливості	Значення
Розмір	Стандартний
Номінальний розмір	11 mm
Положення монтажу	Будь-який
Конструкція	перегородка Принцип «Push-Pull».
Розмір упаковки	10
Робочий тиск у повному температурному діапазоні	-0.095 MPa...0.6 MPa -0.95 bar...6 bar
Робочий тиск у всьому діапазоні температур	-13.775 psi...87 psi
Робочий тиск в залежності від температури	-0.095 MPa...1.4 MPa -0.95 bar...14 bar -13.775 psi...203 psi
Морська класифікація	Див. сертифікат
Робоче середовище	Стиснене повітря згідно ISO 8573-1:2010 [7:-:-] Вода згідно декларації виробника на <a href="http://www.festo.com">www.festo.com</a>
Примітка щодо робочого/пілотного середовища	Можлива робота з мастилом
Клас корозійної стійкості (CRC)	1 - низький опір корозії
Відповідність LABS	VDMA24364-B1/B2-L
Клас "чистої кімнати"	Клас 4 згідно з ISO 14644-1
Температура навколишнього середовища	-10 °C...80 °C
Вага продукту	52 g
Тип кріплення	Зовнішній шестигранник SW27
Пневматичний порт 1	Для пневмотрубки з зовн. Ø 12 mm
Пневматичне з'єднання 2	Для шланга з зовнішнім Ø 12 mm
Колір розчепного кільця	Синій
Інформація про матеріали	Відповідно до RoHS
Матеріал корпусу	Анодований алюміній
Матеріал звільняючого кільця	POM
Матеріал гайи	Нікельована латунь
Матеріал ущільнення трубки	NBR
Матеріал хомути для шланга	Високолегована нержавіюча сталь