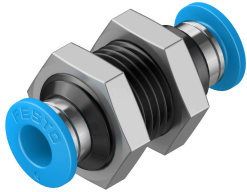


Прохідне з'єднання QSS-6

Номер деталі: 153158

FESTO



Технічні дані

Особливості	Значення
Розмір	Стандартний
Номінальний розмір	5 mm
Положення монтажу	Будь-який
Конструкція	перегородка Принцип «Push-Pull».
Розмір упаковки	10
Робочий тиск у повному температурному діапазоні	-0.095 MPa...0.6 MPa -0.95 bar...6 bar
Робочий тиск у всьому діапазоні температур	-13.775 psi...87 psi
Робочий тиск в залежності від температури	-0.095 MPa...1.4 MPa -0.95 bar...14 bar -13.775 psi...203 psi
Морська класифікація	Див. сертифікат
Робоче середовище	Стиснене повітря згідно ISO 8573-1:2010 [7:-:-] Вода згідно декларації виробника на www.festo.com
Примітка щодо робочого/пілотного середовища	Можлива робота з мастилом
Клас корозійної стійкості (CRC)	1 - низький опір корозії
Відповідність LABS	VDMA24364-B1/B2-L
Клас "чистої кімнати"	Клас 4 згідно з ISO 14644-1
Температура навколишнього середовища	-10 °C...80 °C
Вага продукту	16 g
Тип кріплення	Зовнішній шестигранник SW17
Пневматичний порт 1	Для шланга з зовнішнім Ø 6 мм
Пневматичне з'єднання 2	для пневмотрубки зовн. Ø 6 мм
Колір розчепного кільця	Синій
Інформація про матеріали	Відповідно до RoHS
Матеріал корпусу	Анодований алюміній
Матеріал звільняючого кільця	ПОМ
Матеріал гайи	Нікельована латунь
Матеріал ущільнення трубки	NBR
Матеріал хомута для шланга	Високолегована нержавіюча сталь