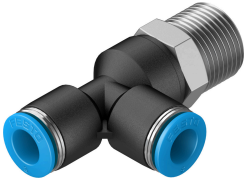


T-подібний фітинг QSTL-3/8-8

Номер деталі: 153122

FESTO



Технічні дані

Особливості	Значення
Розмір	Стандартний
Номінальний розмір	6.7 mm
Тип ущільнення на гвинтовій цапфі	Покриття
Положення монтажу	Будь-який
Конструкція	L-подібний подовжений фітинг Принцип «Push-Pull».
Розмір упаковки	10
Робочий тиск у повному температурному діапазоні	-0.095 MPa...0.6 MPa -0.95 bar...6 bar
Робочий тиск у всьому діапазоні температур	-13.775 psi...87 psi
Робочий тиск в залежності від температури	-0.095 MPa...1.4 MPa -0.95 bar...14 bar -13.775 psi...203 psi
Морська класифікація	Див. сертифікат
Робоче середовище	Стиснене повітря згідно ISO 8573-1:2010 [7:-:-] Вода згідно декларації виробника на www.festo.com
Примітка щодо робочого/пілотного середовища	Можлива робота з мастилом
Клас корозійної стійкості (CRC)	1 - низький опір корозії
Відповідність LABS	VDMA24364-B1/B2-L
Клас "чистої кімнати"	Клас 4 згідно з ISO 14644-1
Температура навколишнього середовища	-10 °C...80 °C
Номінальний момент затягування	15.5 Nm
Допустимий номінальний моменту затягування	± 20 %
Вага продукту	35 g
Кількість виходів	2
Кількість провідників	1
Тип кріплення	Зовнішній шестигранник SW17
Пневматичний порт 1	Зовнішня різьба R3/8
Пневматичне з'єднання 2	для пневмотрубки зовн. Ø 8 мм
Колір розчепного кільця	Синій
Інформація про матеріали	Відповідно до RoHS
Матеріал корпусу	PBT
Матеріал звільняючого кільця	POM

Особливості	Значення
Матеріал ущільнення трубки	NBR
Матеріал хомути для шланга	Високолегована нержавіюча сталь