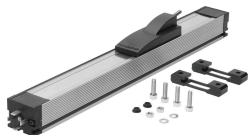


Енкодер переміщення MLO-POT-360-TLF

Номер деталі: 152627

FESTO



Технічні дані

Особливості	Значення
Знак CE (див. декларацію про відповідність)	Згідно директиви EU EMC
Принцип вимірювання, система вимірювання переміщення	аналог
Температура навколишнього середовища	-30 °C...100 °C
Рекомендований контактний струм	1 µA
Максимальний короткотривалий контактний струм	10000000000000 mA
Максимальна швидкість руху	10 m/s
Максимальне прискорення руху	200 m/s ²
Спосіб вирішення	0.01 mm
Незалежна лінійність	0,05 %
Температурний коефіцієнт	5 ppm/K
Крок	360 mm
Вихідний сигнал	Аналог
Опір з'єднання	5 kOhm
Допустимий опір клемм	20 %
Номинальна робоча напруга постійного струму	10 V
Максимальна робоча напруга DC	42 V
Допустимі коливання напруги	< 1 %
Максимальне споживання електроенергії	4 mA
Електричне підключення	4-ріп Форма A Роз'єм відповідно до DIN 43650 квадратна форма
Конструкція	3 захисною стрічкою 3 пересувними каретками відкритий профіль
Паралельне переміщення фітинга	± 1,5 mm
Кутове зміщення компенсатора моменту	± 1 °
Положення монтажу	Будь-який
Вага продукту	1100 g
Матеріал корпусу	Кований алюмінієвий сплав Анодований
Матеріал покриття	Сталь Пластик

Особливості	Значення
Матеріал корпусу каретки	Алюміній литий під тиском Пластик
Матеріал муфти каретки	Сталь
Матеріал монтажних кронштейнів	PEI
Ступінь захисту зверху	Згідно IEC 60529
Ступінь захисту, нижчий	Згідно IEC 60529
Стійкість до вібрації згідно DIN/IEC 68 частина 2-6	Перевірено відповідно до рівня складності 2
Стійкість до тривалих- вібрацій згідно DIN/IEC 68, частина 2-82	Перевірено відповідно до рівня складності 2
Відповідність LABS	VDMA24364-B2-L