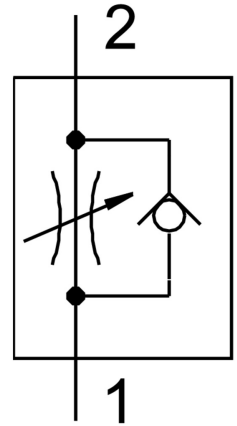


# Дросель GR-M5-B

Номер деталі: 151213

FESTO



## Технічні дані

Особливості	Значення
Функція клапана	Одностороннє дроселювання
Пневматичний порт 1	M5
Пневматичне з'єднання 2	M5
Регульовальний елемент	гвинт з накатанною головкою
Тип кріплення	за бажанням: Монтаж на передній панелі з наскрізним отвором
Нормальний номінальний потік у напрямку дросельної заслінки	115 l/min
Нормальний номінальний потік у зворотному напрямку	130 l/min...137 l/min
Робочий тиск	0.5 bar...10 bar
Температура навколишнього середовища	-20 °C...60 °C
Матеріал корпусу	Кований алюмінієвий сплав POM
Захист від вибуху	Зверніть увагу на інформацію в сертифікаті Зона 1 (ATEX) Зона 2 (ATEX) Зона 21 (ATEX) Зона 22 (ATEX)
Положення монтажу	Будь-який
Робоче середовище	Стиснене повітря відповідно до ISO 8573-1:2010 [7:4:4]
Примітка щодо робочого/пілотного середовища	Можлива робота з мастилом (потрібно для подальшої експлуатації)
Відповідність LABS	VDMA24364-B1/B2-L
Температура середовища	-20 °C...60 °C
Номінальний розмір	2 mm
Вага продукту	19 g
Інформація про матеріали	Відповідно до RoHS

<b>Особливості</b>	<b>Значення</b>
Матеріальні ущільнення	NBR
Матеріал гвинта для регулювання	Високолегована сталь
Матеріал гайки	Кований алюмінієвий сплав