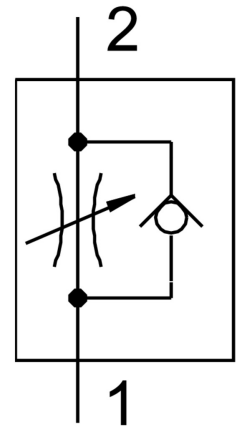


Дросель GRLZ-1/4-ПК-4-B

Номер деталі: 151196

FESTO



Технічні дані

Особливості	Значення
Функція клапана	Функція дроселювання подачі повітря
Пневматичний порт 1	Для ніпеля внут. Ø 4 мм з накидною гайкою
Пневматичне з'єднання 2	Зовнішня різьба G1/4
Регулювальний елемент	Шлицевий гвинт
Тип кріплення	Можливість вкручування
Нормальний номінальний потік у напрямку дросельної заслінки	260 l/min
Нормальний номінальний потік у зворотному напрямку	220 l/min...260 l/min
Температура навколишнього середовища	-10 °C...60 °C
Захист від вибуху	Зверніть увагу на інформацію в сертифікаті Зона 1 (ATEX) Зона 2 (ATEX) Зона 21 (ATEX) Зона 22 (ATEX)
Положення монтажу	Будь-який
Робочий тиск у повному температурному діапазоні	0.3 bar...10 bar
Нормальний потік у напрямку дросельної заслінки 0,6-10 МПа (6-10 bar, 87-10 psi)	370 l/min
Нормальний потік у зворотному напрямку 0,6-10 МПа (6-10 bar, 87-10 psi)	315 l/min...370 l/min
Робоче середовище	Стиснене повітря відповідно до ISO 8573-1:2010 [7:4:4]
Примітка щодо робочого/пілотного середовища	Можлива робота з мастилом (потрібно для подальшої експлуатації)
Відповідність LABS	VDMA24364-B1/B2-L
Температура середовища	-10 °C...60 °C
Номінальний розмір	6 mm
Максимальний момент дотягування	11 Nm
Вага продукту	44 g

Особливості	Значення
Матеріал цапфи з гвинтом	Кований алюмінієвий сплав
Інформація про матеріали	Відповідно до RoHS
Матеріальні ущільнення	NBR
Матеріал гвинта для регулювання	Латунь
Матеріал поворотного з'єднання	Литий цинк