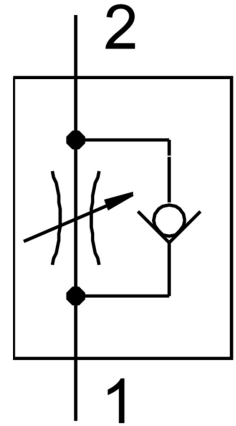


# Дросель GRLA-M5-B

Номер деталі: 151160

FESTO



## Технічні дані

Особливості	Значення
Функція клапана	Одностороннє дроселювання вихлопу
Пневматичний порт 1	M5
Пневматичне з'єднання 2	M5
Регульовальний елемент	Шлицевий гвинт
Тип кріплення	Можливість вкручування
Нормальний номінальний потік у напрямку дросельної заслінки	95 l/min
Нормальний номінальний потік у зворотному напрямку	76 l/min...95 l/min
Робочий тиск	0.2 bar...10 bar
Температура навколишнього середовища	-10 °C...60 °C
Морська класифікація	Див. сертифікат
Захист від вибуху	Зверніть увагу на інформацію в сертифікаті Зона 1 (ATEX) Зона 2 (ATEX) Зона 21 (ATEX) Зона 22 (ATEX)
Положення монтажу	Будь-який
Нормальний потік у напрямку дросельної заслінки 0,6->0 МПа (6->0 bar, 87->0 psi)	169 l/min
Нормальний потік у зворотному напрямку 0,6->0 МПа (6->0 bar, 87->0 psi))	135 l/min...170 l/min
Робоче середовище	Стиснене повітря відповідно до ISO 8573-1:2010 [7:4:4]
Примітка щодо робочого/пілотного середовища	Можлива робота з мастилом (потрібно для подальшої експлуатації)
Відповідність LABS	VDMA24364-B1/B2-L
Температура середовища	-10 °C...60 °C
Номінальний розмір	2 mm
Максимальний момент дотягування	1.5 Nm

<b>Особливості</b>	<b>Значення</b>
Вага продукту	11 g
Матеріал цапфи з гвинтом	Нікельований
Інформація про матеріали	Відповідно до RoHS
Матеріальні ущільнення	NBR
Матеріал гвинта для регулювання	Латунь
Матеріал поворотного з'єднання	Литий цинк