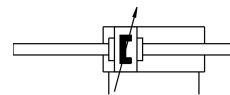
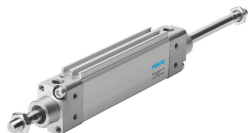


# Плоский пневмоциліндр DZH-25- -PPV-A-S2

Номер деталі: 151153

FESTO



## Технічні дані

Особливості	Значення
Крок	1 mm...500 mm
Ø поршня	25 mm еквівалентний діаметр
Максимальний кут повороту штока поршня +/-	2.4 deg
Демпфування	Пневматичне демпфування, регульоване з двох сторін
Положення монтажу	Будь-який
Режим роботи	Двосторонньої дії
Конструкція	Поршень Шток поршня
Визначення положення	Для безконтактних давачів
Варіанти	Наскрізний поршневий шток
Захист перед обертанням/направляюча	Овальний поршень
Робочий тиск	0.1 MPa...1 MPa 1 bar...10 bar
Робоче середовище	Стиснене повітря відповідно до ISO 8573-1:2010 [7:4:4]
Примітка щодо робочого/пілотного середовища	Можлива робота з мастилом (потрібно для подальшої експлуатації)
Клас корозійної стійкості (CRC)	2 - помірний вплив корозії
Відповідність LABS	VDMA24364-B2-L
Температура навколишнього середовища	-20 °C...80 °C
Довжина амортизації	17 mm
Максимальний крутний момент пристрою перед поворотом	0.8 Nm
Теоретична сила при 0,6 МПа (6 бар, 87 фунтів на квадратний дюйм), повернення	247 N
Теоретична сила при 0,6 МПа (6 бар, 87 psi), при висуванні	247 N
Додаткова вага на 10 мм ходу	21 g
Основна вага при ході 0 мм	330 g
Тип кріплення	за бажанням: З внутрішньою різьбою За допомогою аксесуарів
Пневматичне з'єднання	G1/8
Інформація про матеріали	Відповідно до RoHS
Матеріал покриття	Алюміній
Матеріальні ущільнення	TPE-U (PU)

<b>Особливості</b>	<b>Значення</b>
Матеріал корпусу	Алюміній
Матеріал штока поршня	Високолегована сталь