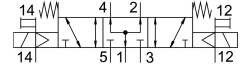
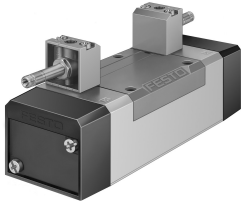


Пневморозподільник MFH-5/3B-D-3-S-C

Номер деталі: 151036

FESTO



Технічні дані

Особливості	Значення
Функція клапана	5/3, з подачею живлення
Спосіб приведення в дію	електричний
Ширина	65 mm 71 mm
Стандартна номінальна витрата	4000 l/min
Пневматичне робоче з'єднання	Монтажна плита розмір 3 згідно ISO 5599-1 G1/2
Робоча напруга	Через електромагнітну котушку, замовляється окремо
Робочий тиск	-0.09 МПа...1.6 МПа -0.9 bar...16 bar
Конструкція	поршневий золотник
Тип скидання	Пружина механічна
Морська класифікація	Див. сертифікат
Ступінь захисту	IP65
Номінальний розмір	14.5 mm
Вихлопна функція	З можливістю дроселювання
Спосіб ущільнення	М'який
Положення монтажу	Будь-який
Відповідає стандарту	ISO 5599-1
Допоміжне ручне керування	з аксесуарами фіксування Без фіксації
ISO код	369
Тип контролю	Пілот
Контроль подачі повітря	Зовнішній
Напрямок потоку	Реверсивний
Перекриття	Позитивне перекриття
Пілотний тиск	3 bar...10 bar
Час відключення	75 ms
Час увімкнення	36 ms
Максимальний позитивний тестовий імпульс із сигналом 0	2200 μs
Максимальний негативний тестовий імпульс з 1 сигналом	3700 μs
Робоче середовище	Стиснене повітря відповідно до ISO 8573-1:2010 [7:4:4]

Особливості	Значення
Примітка щодо робочого/пілотного середовища	Можлива робота з мастилом (потрібно для подальшої експлуатації)
Стійкість до вібрації	Транспортне випробування з рівнем складності 1 відповідно до FN 942017-4 та EN 60068-2-6
Ударостійкість	Шокове випробування з рівнем інтенсивності 2 відповідно до FN 942017-5 та EN 60068-2-27
Відповідність LABS	VDMA24364-B1/B2-L
Температура середовища	-10 °C...60 °C
Рівень шуму	85 dB(A)
Середовище пілота	Стиснене повітря згідно ISO 8573-1:2010 [7:4:4]
Температура навколишнього середовища	-5 °C...40 °C
Вага продукту	1040 g
Електричне підключення	через котушку типу F, замовляється окремо
Тип кріплення	На плиті з наскрізним отвором і гвинтом
Під'єднання витяжного повітря пілота 82	M5
Під'єднання витяжного повітря пілота 84	M5
Підключення пілотного повітря 12	Монтажна плита розмір 3 згідно ISO 5599-1
Під'єднання пілотного повітря 14	Розмір монтажною плити 3 відповідно до ISO 5599-1
Пневматичний порт 1	Монтажна плита розмір 3 згідно ISO 5599-1
Пневматичне з'єднання 2	Монтажна плита розмір 3 згідно ISO 5599-1
Пневматичний порт 3	Монтажна плита розмір 3 згідно ISO 5599-1
Пневматичне з'єднання 4	Розмір монтажною плити 3 відповідно до ISO 5599-1
Пневматичне з'єднання 5	Монтажна плита розмір 3 згідно ISO 5599-1
Інформація про матеріали	Відповідно до RoHS
Матеріальні ущільнення	HNBR NBR
Матеріал корпусу	Алюміній литий під тиском