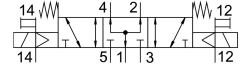
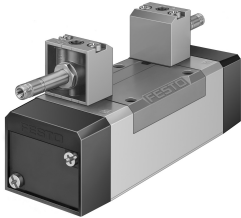


Пневморозподільник MFH-5/3B-D-2-S-C

Номер деталі: 151026

FESTO



Технічні дані

| Особливості | Значення |
|--|--|
| Функція клапана | 5/3, з подачею живлення |
| Спосіб приведення в дію | електричний |
| Ширина | 54 mm 56 mm |
| Стандартна номінальна витрата | 2300 l/min |
| Пневматичне робоче з'єднання | Монтажна плита розмір 2 згідно ISO 5599-1 G3/8 |
| Робоча напруга | Через електромагнітну котушку, замовляється окремо |
| Робочий тиск | -0.09 MPa...1.6 MPa -0.9 bar...16 bar |
| Конструкція | поршневий золотник |
| Тип скидання | Пружина механічна |
| Морська класифікація | Див. сертифікат |
| Ступінь захисту | IP65 |
| Номінальний розмір | 11.5 mm |
| Вихлопна функція | З можливістю дроселювання |
| Спосіб ущільнення | М'який |
| Положення монтажу | Будь-який |
| Відповідає стандарту | ISO 5599-1 |
| Допоміжне ручне керування | з аксесуарами фіксування Без фіксації |
| ISO код | 269 |
| Тип контролю | Пілот |
| Контроль подачі повітря | Зовнішній |
| Напрямок потоку | Реверсивний |
| Перекриття | Позитивне перекриття |
| Пілотний тиск | 3 bar...10 bar |
| Час відключення | 69 ms |
| Час увімкнення | 35 ms |
| Максимальний позитивний тестовий імпульс із сигналом 0 | 2200 μs |
| Максимальний негативний тестовий імпульс з 1 сигналом | 3700 μs |
| Робоче середовище | Стиснене повітря відповідно до ISO 8573-1:2010 [7:4:4] |

| Особливості | Значення |
|---|--|
| Примітка щодо робочого/пілотного середовища | Можлива робота з мастилом (потрібно для подальшої експлуатації) |
| Стійкість до вібрації | Транспортне випробування з рівнем складності 1 відповідно до FN 942017-4 та EN 60068-2-6 |
| Ударостійкість | Шокове випробування з рівнем інтенсивності 2 відповідно до FN 942017-5 та EN 60068-2-27 |
| Відповідність LABS | VDMA24364-B1/B2-L |
| Температура середовища | -10 °C...60 °C |
| Рівень шуму | 85 dB(A) |
| Середовище пілота | Стиснене повітря згідно ISO 8573-1:2010 [7:4:4] |
| Температура навколишнього середовища | -5 °C...40 °C |
| Вага продукту | 820 g |
| Електричне підключення | через катушку типу F, замовляється окремо |
| Тип кріплення | На плиті з наскрізним отвором і гвинтом |
| Під'єднання витяжного повітря пілота 82 | M5 |
| Під'єднання витяжного повітря пілота 84 | M5 |
| Підключення пілотного повітря 12 | Розмір монтажної плити 2 відповідно до ISO 5599-1 |
| Під'єднання пілотного повітря 14 | Розмір монтажної плити 2 відповідно до ISO 5599-1 |
| Пневматичний порт 1 | Монтажна плита розмір 2 згідно ISO 5599-1 |
| Пневматичне з'єднання 2 | Монтажна плита розмір 2 згідно ISO 5599-1 |
| Пневматичний порт 3 | Розмір монтажної плити 2 відповідно до ISO 5599-1 |
| Пневматичне з'єднання 4 | Монтажна плита розмір 2 згідно ISO 5599-1 |
| Пневматичне з'єднання 5 | Монтажна плита розмір 2 згідно ISO 5599-1 |
| Інформація про матеріали | Відповідно до RoHS |
| Матеріальні ущільнення | HNBR NBR |
| Матеріал корпусу | Алюміній литий під тиском |