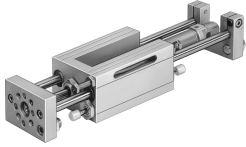


# Лінійний блок SLE-50- -KF-A

Номер деталі: 150921

FESTO



## Технічні дані

Особливості	Значення
Крок	10 mm...500 mm
Ø поршня	50 mm
Режим роботи привідного блоку	Напрямна
Демпфування	Амортизатор, жорстка характеристика
Положення монтажу	Будь-який
Напрямна	Точна прямна
Конструкція	Направляюча
Визначення положення	Для безконтактних датчиків для індуктивних датчиків
Робочий тиск	0.15 MPa...1.2 MPa 1.5 bar...12 bar
Режим роботи	Двосторонньої дії
Робоче середовище	Стиснене повітря відповідно до ISO 8573-1:2010 [7:4:4]
Примітка щодо робочого/пілотного середовища	Можлива робота з мастилом (потрібно для подальшої експлуатації)
Клас корозійної стійкості (CRC)	0 - відсутність корозійного напруження
Відповідність LABS	VDMA24364-B2-L
Температура навколишнього середовища	-20 °C...80 °C
Теоретична сила при 0,6 МПа (6 бар, 87 фунтів на квадратний дюйм), повернення	990 N
Теоретична сила при 0,6 МПа (6 бар, 87 psi), при висуванні	1178 N
Маса переміщення при ході 0 м	3600 g
Додаткова рухлива маса на 10 мм ходу	77 g
Основна вага при ході 0 мм	9200 g
Додаткова вага на 10 мм ходу	125 g
Пневматичне з'єднання	G1/4
Матеріал покриття	алюмінієве лиття
Матеріальні ущільнення	PA
Матеріал корпусу	Алюмінієве лиття
Матеріал штока поршня	Високолегована сталь
Матеріал корпусу циліндра	Кований алюмінієвий сплав