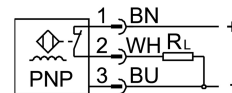
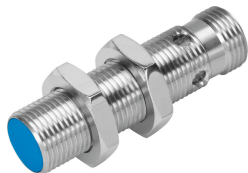


Безконтактний вимикач SIEN-M12B-PO-S-L

Номер деталі: 150407

FESTO



Технічні дані

| Особливості | Значення |
|---|---|
| Відповідає стандарту | EN60947-5-2 |
| Дозвіл | Знак RCM с UL us - Listed (OL) |
| Знак CE (див. декларацію про відповідність) | Згідно директиви EU EMC |
| Номінальна відстань переключення | 2 mm |
| Гарантована відстань перемикачів | 1.62 mm |
| Коефіцієнти зниження | Алюміній = 0,4 Нержавіюча сталь Ст 18/8 = 0,6 Мідь = 0,3 Латунь = 0,5 Сталь Ст 37 = 1,0 |
| Температура навколишнього середовища | -25 °C...70 °C |
| Повторюваність за постійних умов | 0,1 mm |
| Комутаційний вихід | PNP |
| Функція комутаційного елемента | Нормально закритий контакт |
| Гістерезис | 0.18 mm |
| Максимальна частота перемикачів | 3000 Hz |
| Максимальний вихідний струм | 200 mA |
| Падіння напруги | 2 V |
| Індуктивний захисний контур | вбудований |
| Захист від короткого замикання | синхронування |
| Діапазон робочої напруги постійного струму | 10 V...30 V |
| Залишкова пульсація | ± 10% |
| Струм холостого ходу | 10 mA |
| Захист від зворотної полярності | для всіх електричних підключень |
| Електричне підключення | 3-pin M12x1 Роз'єм |
| Розмір | M12x1 |
| Тип кріплення | 3 контргайкою |
| Тип установки | Датчик на рівні з поверхнею |
| Вага продукту | 30 g |

| Особливості | Значення |
|--|---------------------------------------|
| Матеріал корпусу | Латунь РВТР Нікельований |
| Індикація стану перемикання | Світлодіод LED жовтий |
| Температура навколишнього середовища з рухомим кабелем | -5 °С...70 °С |
| Ступінь захисту | IP65 IP67 |
| Клас корозійної стійкості (CRC) | 2 - помірний вплив корозії |
| Відповідність LABS | VDMA24364-B2-L |
| Вибір додаткової інформації про давач | Зі стандартною дистанцією перемикання |
| Електричний вихід | PNP |
| Вибір версії датчика | Стандартна |