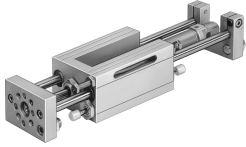


Лінійний блок SLE-32- -KF-A

Номер деталі: 150093

FESTO



Технічні дані

| Особливості | Значення |
|---|---|
| Крок | 10 mm...500 mm |
| Ø поршня | 32 мм |
| Режим роботи привідного блоку | Напрямна |
| Демпфування | Амортизатор, жорстка характеристика |
| Положення монтажу | Будь-який |
| Напрямна | Точна прямна |
| Конструкція | Направляюча |
| Визначення положення | Для безконтактних датчиків для індуктивних датчиків |
| Робочий тиск | 0.15 MPa...1.2 MPa 1.5 bar...12 bar |
| Режим роботи | Двосторонньої дії |
| Робоче середовище | Стиснене повітря відповідно до ISO 8573-1:2010 [7:4:4] |
| Примітка щодо робочого/пілотного середовища | Можлива робота з мастилом (потрібно для подальшої експлуатації) |
| Клас корозійної стійкості (CRC) | 0 - відсутність корозійного напруження |
| Відповідність LABS | VDMA24364-B2-L |
| Температура навколишнього середовища | -20 °C...80 °C |
| Теоретична сила при 0,6 МПа (6 бар, 87 фунтів на квадратний дюйм), повернення | 415 N |
| Теоретична сила при 0,6 МПа (6 бар, 87 psi), при висуванні | 483 N |
| Маса переміщення при ході 0 м | 1500 g |
| Додаткова рухлива маса на 10 мм ходу | 31 g |
| Основна вага при ході 0 мм | 4300 g |
| Додаткова вага на 10 мм ходу | 57 g |
| Пневматичне з'єднання | G1/8 |
| Матеріал покриття | алюмінієве лиття |
| Матеріальні ущільнення | PA |
| Матеріал корпусу | Алюмінієве лиття |
| Матеріал штока поршня | Високолегована сталь |
| Матеріал корпусу циліндра | Кований алюмінієвий сплав |