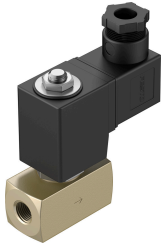


Пневморозподільник VZWD-L-M22C-M-N14-20-V-3AP4-15

Номер деталі: 1492025

FESTO



Технічні дані

Особливості	Значення
Конструкція	Сідловий клапан прямого керування
Спосіб приведення в дію	електричний
Спосіб ущільнення	М'який
Положення монтажу	Будь-який
Тип кріплення	Монтаж в лінію
Під'єднання технологічного клапана	1/4 NPT
Електричне підключення	Форма А Роз'єм Відповідно до EN 175301-803 квадратна форма
Номінальний розмір	2 mm
Функція клапана	2/2 закритий моностабільний
Допоміжне ручне керування	Немає
Напрямок потоку	Не реверсивні
Середовище	Стиснене повітря згідно ISO 8573-1:2010 [7:4:4] інертні гази Мінеральна олива Вода Нейтральні рідини інші рідкі середовища за запитом
Номінальний тиск арматури PN	50
Різниця тиску	0 MPa 0 bar
Різниця тисків	0 psi
Характеристики котушки	230 V AC: 50/60 Hz, пускова потужність 10,5 VA, утримуюча потужність 7,6 VA
Клас ізоляції	F
Допустимі коливання напруги	+/- 10 %
Робочий цикл	100%

Особливості	Значення
Тип скидання	Пружина механічна
Тип контролю	прямий
Тиск робочого середовища	0 МПа...1.5 МПа 0 bar...15 bar 0 psi...217.5 psi
Максимальна в'язкість	22 mm ² /s
Температура середовища	-10 °C...80 °C
Температура навколишнього середовища	-10 °C...35 °C
Рівень витоків відповідно до EN 12266-1	A
Швидкість потоку Kv	0.13 m ³ /h
Стандартна номінальна витрата	140 l/min
Час увімкнення	25 ms
Час відключення	10 ms
Інформація про матеріали	Відповідно до RoHS
Відповідність LABS	VDMA 24364 Зона III
Матеріал корпусу	Латунь
Номер матеріалу корпусу	CW614N
Матеріальні ущільнення	FPM
Вага продукту	350 g
Знак CE (див. декларацію про відповідність)	Відповідно до директиви ЄС щодо низьковольтного обладнання
Знак UKCA (див. Декларацію відповідності)	Згідно з правилами Великобританії щодо електрообладнання
Ступінь захисту	IP65
Клас корозійної стійкості (CRC)	1 - низький опір корозії