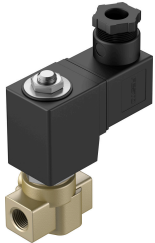


Пневморозподільник VZWD-L-M22C-M-N18-10-V-2AP4-90

Номер деталі: 1491949

FESTO



Технічні дані

| Особливості | Значення |
|------------------------------------|--|
| Конструкція | Сідловий клапан прямого керування |
| Спосіб приведення в дію | електричний |
| Спосіб ущільнення | М'який |
| Положення монтажу | Будь-який |
| Тип кріплення | Монтаж в лінію |
| Під'єднання технологічного клапана | 1/8 NPT |
| Електричне підключення | Форма А Роз'єм Відповідно до EN 175301-803 квадратна форма |
| Номінальний розмір | 1 mm |
| Функція клапана | 2/2 закритий моностабільний |
| Допоміжне ручне керування | Немає |
| Напрямок потоку | Не реверсивні |
| Середовище | Стиснене повітря згідно ISO 8573-1:2010 [7:4:4] інертні гази Мінеральна олива Вода Нейтральні рідини інші рідкі середовища за запитом |
| Номінальний тиск арматури PN | 100 |
| Різниця тиску | 0 MPa 0 bar |
| Різниця тисків | 0 psi |
| Характеристики котушки | 110 V AC: 50/60 Hz, пускова потужність 19,0 VA, утримуюча потужність 16,0 VA |
| Клас ізоляції | F |
| Допустимі коливання напруги | +/- 10 % |
| Робочий цикл | 100% |

| Особливості | Значення |
|---|--|
| Тип скидання | Пружина механічна |
| Тип контролю | прямий |
| Тиск робочого середовища | 0 МПа...9 МПа 0 bar...90 bar 0 psi...1305 psi |
| Максимальна в'язкість | 22 mm ² /s |
| Температура середовища | -10 °C...80 °C |
| Температура навколишнього середовища | -10 °C...35 °C |
| Рівень витоків відповідно до EN 12266-1 | A |
| Швидкість потоку Kv | 0.06 m ³ /h |
| Стандартна номінальна витрата | 60 l/min |
| Час увімкнення | 20 ms |
| Час відключення | 18 ms |
| Інформація про матеріали | Відповідно до RoHS |
| Відповідність LABS | VDMA 24364 Зона III |
| Матеріал корпусу | Латунне лиття |
| Номер матеріалу корпусу | CW617N |
| Матеріальні ущільнення | FPM |
| Вага продукту | 550 g |
| Знак CE (див. декларацію про відповідність) | Відповідно до директиви ЄС щодо низьковольтного обладнання |
| Знак UKCA (див. Декларацію відповідності) | Згідно з правилами Великобританії щодо електрообладнання |
| Ступінь захисту | IP65 |
| Клас корозійної стійкості (CRC) | 1 - низький опір корозії |