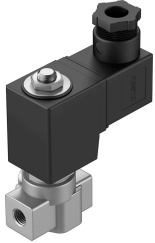


Пневморозподільник VZWD-L-M22C-M-G18-15-V-1P4-85-R1

Номер деталі: 1491849

FESTO



Технічні дані

Особливості	Значення
Конструкція	Сідловий клапан прямого керування
Спосіб приведення в дію	електричний
Спосіб ущільнення	М'який
Положення монтажу	Будь-який
Тип кріплення	Монтаж в лінію
Під'єднання технологічного клапана	G1/8
Електричне підключення	Форма A Роз'єм Відповідно до EN 175301-803 квадратна форма
Номінальний розмір	1.5 mm
Функція клапана	2/2 закритий моностабільний
Допоміжне ручне керування	Немає
Напрямок потоку	Не реверсивні
Середовище	Стиснене повітря згідно ISO 8573-1:2010 [7:4:4] інертні гази Мінеральна олива Вода Нейтральні рідини інші рідкі середовища за запитом
Номінальний тиск арматури PN	100
Різниця тиску	0 MPa 0 bar
Різниця тисків	0 psi
Характеристики котушки	24 V DC: 11,0 W
Клас ізоляції	H
Допустимі колювання напруги	+/- 10 %
Робочий цикл	100%
Тип скидання	Пружина механічна

Особливості	Значення
Тип контролю	прямий
Тиск робочого середовища	0 МПа...8.5 МПа 0 bar...85 bar 0 psi...1232.5 psi
Максимальна в'язкість	22 mm ² /s
Температура середовища	-10 °C...80 °C
Температура навколишнього середовища	-10 °C...35 °C
Рівень витоків відповідно до EN 12266-1	A
Швидкість потоку Kv	0.09 m ³ /h
Стандартна номінальна витрата	95 l/min
Час увімкнення	20 ms
Час відключення	18 ms
Інформація про матеріали	Відповідно до RoHS
Відповідність LABS	VDMA 24364 Зона III
Матеріал корпусу	високолегована нержавіюча сталь
Номер матеріалу корпусу	1.4305
Матеріальні ущільнення	FPM
Вага продукту	500 g
Ступінь захисту	IP65
Клас корозійної стійкості (CRC)	3 - сильний опір корозії