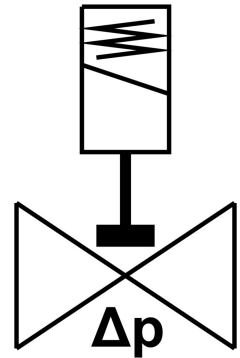
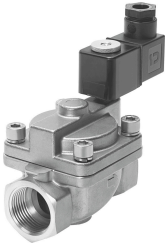


Пневморозподільник VZWP-L-M22C-G1-250-V-2AP4-40

Номер деталі: 1489959

FESTO



Технічні дані

| Особливості | Значення |
|------------------------------------|--|
| Конструкція | Поршневий клапан з пілотним керуванням |
| Спосіб приведення в дію | електричний |
| Спосіб ущільнення | М'який |
| Положення монтажу | котушка бажано зверху |
| Тип кріплення | Монтаж в лінію |
| Під'єднання технологічного клапана | G1 |
| Електричне підключення | Форма A Роз'єм Відповідно до EN 175301-803 квадратна форма |
| Номинальний розмір | 25 mm |
| Функція клапана | 2/2 закритий моностабільний |
| Допоміжне ручне керування | Немає |
| Напрямок потоку | Не реверсивні |
| Середовище | Стиснене повітря згідно ISO 8573-1:2010 [7:4:4] інертні гази Нейтральні рідини інші рідкі середовища за запитом |
| Номинальний тиск арматури PN | 40 |
| Різниця тиску | 0.05 MPa 0.5 bar |
| Різниця тисків | 7.25 psi |
| Характеристики котушки | 110 V AC: 50/60 Hz, пускова потужність 10,5 VA, утримуюча потужність 8,0 VA |
| Клас ізоляції | H |
| Допустимі коливання напруги | +/- 10 % |
| Робочий цикл | 100% |
| Тип контролю | Пілот |

| Особливості | Значення |
|---|--|
| Тиск робочого середовища | 0.05 МПа...4 МПа 0.5 bar...40 bar 7.25 psi...580 psi |
| Максимальна в'язкість | 22 mm ² /s |
| Температура середовища | -10 °C...80 °C |
| Температура навколишнього середовища | -10 °C...35 °C |
| Рівень витоків відповідно до EN 12266-1 | A |
| Швидкість потоку Kv | 11.5 m ³ /h |
| Стандартна номінальна витрата | 12250 l/min |
| Час увімкнення | 130 ms |
| Час відключення | 300 ms |
| Інформація про матеріали | Відповідно до RoHS |
| Відповідність LABS | VDMA 24364 Зона III |
| Матеріал корпусу | Латунне лиття |
| Номер матеріалу корпусу | CW617N |
| Матеріальні ущільнення | FPM |
| Матеріал гвинтів | високолегована нержавіюча сталь |
| Номер матеріалу гвинта | 1.4301 |
| Вага продукту | 1400 g |
| Знак CE (див. декларацію про відповідність) | Відповідно до директиви ЄС щодо низьковольтного обладнання |
| Знак UKCA (див. Декларацію відповідності) | Згідно з правилами Великобританії щодо електрообладнання |
| Ступінь захисту | IP65 |
| Клас корозійної стійкості (CRC) | 1 - низький опір корозії |