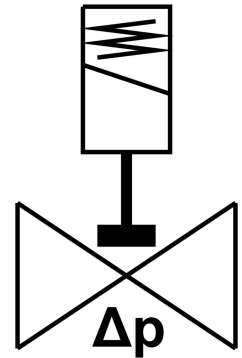


Пневморозподільник VZWP-L-M22C-G14-130-V-1P4-40

Номер деталі: 1489945

FESTO



Технічні дані

Особливості	Значення
Конструкція	Поршневий клапан з пілотним керуванням
Спосіб приведення в дію	електричний
Спосіб ущільнення	М'який
Положення монтажу	котушка бажано зверху
Тип кріплення	Монтаж в лінію
Під'єднання технологічного клапана	G1/4
Електричне підключення	Форма А Роз'єм Відповідно до EN 175301-803 квадратна форма
Номинальний розмір	13 mm
Функція клапана	2/2 закритий моностабільний
Допоміжне ручне керування	Немає
Напрямок потоку	Не реверсивні
Середовище	Стиснене повітря згідно ISO 8573-1:2010 [7:4:4] інертні гази Нейтральні рідини інші рідкі середовища за запитом
Номинальний тиск арматури PN	40
Різниця тиску	0.05 MPa 0.5 bar
Різниця тисків	7.25 psi
Характеристики котушки	24 V DC: 6,8 W
Клас ізоляції	Н
Допустимі коливання напруги	+/- 10 %
Робочий цикл	100%
Тип контролю	Пілот

Особливості	Значення
Тиск робочого середовища	0.05 МПа...4 МПа 0.5 bar...40 bar 7.25 psi...580 psi
Максимальна в'язкість	22 mm ² /s
Температура середовища	-10 °C...80 °C
Температура навколишнього середовища	-10 °C...35 °C
Рівень витоків відповідно до EN 12266-1	A
Швидкість потоку Kv	1.5 m ³ /h
Стандартна номінальна витрата	1600 l/min
Час увімкнення	100 ms
Час відключення	250 ms
Інформація про матеріали	Відповідно до RoHS
Відповідність LABS	VDMA 24364 Зона III
Матеріал корпусу	Латунне лиття
Номер матеріалу корпусу	CW617N
Матеріальні ущільнення	FPM
Матеріал гвинтів	високолегована нержавіюча сталь
Номер матеріалу гвинта	1.4301
Вага продукту	600 g
Ступінь захисту	IP65
Клас корозійної стійкості (CRC)	1 - низький опір корозії