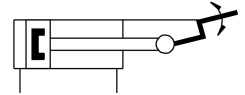
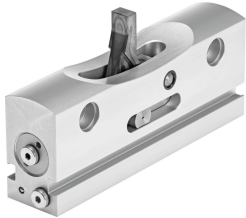


# Модуль проміжного положення DADM-EP-G6-16

Номер деталі: 1478121

FESTO



## Технічні дані

Особливості	Значення
Розмір	16
Положення монтажу	Будь-який
Конструкція	послідовність вимушеного руху
Визначення положення	Для безконтактних давачів
Робочий тиск	3 bar...6 bar
Максимальна швидкість удару	0.8 m/s
Максимальний час повороту	150 ms
Точність повторюваності	±0,02 мм
Робоче середовище	Стиснене повітря згідно ISO 8573-1:2010 [7:-:-]
Примітка щодо робочого/пілотного середовища	Можлива робота з мастилом (потрібно для подальшої експлуатації)
Клас корозійної стійкості (CRC)	1 - низький опір корозії
Відповідність LABS	VDMA24364-B1/B2-L
Температура навколишнього середовища	0 °C...60 °C
Максимальна сила удару	1100 N
Вага продукту	340 g
Тип кріплення	з наскрізним отвором і центруючою втулкою
Пневматичне з'єднання	M5
Інформація про матеріали	Відповідно до RoHS
Матеріальні ущільнення	PU
Матеріал корпусу	Кований алюмінієвий сплав
Матеріал важеля	високолегована нержавіюча сталь