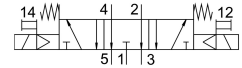
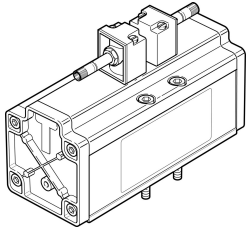


Пневморозподільник MDH-5/3E-3/4-D-4

Номер деталі: 14547

FESTO



Технічні дані

Особливості	Значення
Функція клапана	5/3 вихлоп
Спосіб приведення в дію	електричний
Ширина	76 mm 82 mm
Стандартна номінальна витрата	4800 l/min
Пневматичне робоче з'єднання	Монтажна плита розмір 4 згідно ISO 5599-1 G3/4
Робоча напруга	Через електромагнітну котушку, замовляється окремо
Робочий тиск	3 bar...16 bar
Конструкція	поршневий золотник
Тип скидання	Пружина механічна
Ступінь захисту	IP65
Номінальний розмір	18 mm
Вихлопна функція	З можливістю дроселювання
Спосіб ущільнення	М'який
Положення монтажу	Будь-який
Відповідає стандарту	ISO 5599-1
Допоміжне ручне керування	Без фіксації
ISO код	457
Тип контролю	Пілот
Контроль подачі повітря	Внутрішнє
Напрямок потоку	Не реверсивні
Перекриття	Позитивне перекриття
Час відключення	290 ms
Час увімкнення	85 ms
Робоче середовище	Стиснене повітря відповідно до ISO 8573-1:2010 [7:4:4]
Примітка щодо робочого/пілотного середовища	Можлива робота з мастилом (потрібно для подальшої експлуатації)
Відповідність LABS	VDMA24364-B1/B2-L
Температура середовища	-10 °C...60 °C
Рівень шуму	85 dB(A)
Температура навколишнього середовища	-10 °C...50 °C
Вага продукту	2600 g

Особливості	Значення
Тип кріплення	На плиті з наскрізним отвором і гвинтом
Під'єднання витяжного повітря пілота 82	M5
Під'єднання витяжного повітря пілота 84	M5
Пневматичний порт 1	Монтажна плита розмір 4 згідно ISO 5599-1
Пневматичне з'єднання 2	Монтажна плита розмір 4 згідно ISO 5599-1
Пневматичний порт 3	Монтажна плита розмір 4 згідно ISO 5599-1
Пневматичне з'єднання 4	Монтажна плита розмір 4 згідно ISO 5599-1
Пневматичне з'єднання 5	Розмір монтажною плити 4 відповідно до ISO 5599-1
Інформація про матеріали	Відповідно до RoHS
Матеріальні ущільнення	NBR
Матеріал корпусу	Алюміній