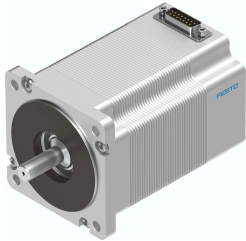


Кроковий двигун EMMS-ST-87-M-S-G2

Номер деталі: 1370486

FESTO



Технічні дані

Особливості	Значення
Температура навколишнього середовища	-10 °C...50 °C
Температура зберігання	-20 °C...70 °C
Відносна вологість	0 - 85 %
Відповідає стандарту	IEC 60034
Клас захисту ізоляції	B
Клас термічний згідно EN 60034-1	B
Клас рейтингу відповідно до EN 60034-1	S1
Ступінь захисту	IP54
Технологія електричного підключення	Роз'єм
Інформація про матеріали	Відповідно до RoHS
Клас корозійної стійкості (CRC)	1 - низький опір корозії
Відповідність LABS	VDMA24364-B2-L
Дозвіл	Знак RCM с UL us - Recognized (OL)
Знак CE (див. декларацію про відповідність)	Згідно директиви EU EMC
Знак UKCA (див. Декларацію відповідності)	Згідно з інструкціями Великобританії щодо EMC Відповідно до правил RoHS Великобританії
Номинальна робоча напруга постійного струму	48 V
Утримуючий момент двигуна	5.9 Nm
Макс. швидкість обертання	550 rpm
Кут кроку на повному кроці	1.8 deg
Допуск кута кроку	±5 %
Номинальний струм, двигун	9.5 A
Постійна напруга, фаза	68.6 mVmin
Фаза опору обмотки	0.23 Ohm
Індуктивність обмотки фази на окрему фазу (незв'язана)	2.6 mH
Момент інерції маси ротора	1.9 kgcm ²
Загальний вихідний момент інерції	1.9 kgcm ²
Вага продукту	3050 g
Допустиме осьове навантаження на вал	65 N
Допустиме радіальне навантаження на вал	200 N
Утримуючий момент гальма	2 Nm