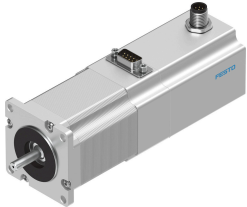


# Кроковий двигун EMMS-ST-57-M-SEB-G2

Номер деталі: 1370481

FESTO



## Технічні дані

Особливості	Значення
Температура навколишнього середовища	-10 °C...50 °C
Температура зберігання	-20 °C...70 °C
Відносна вологість	0 - 85 %
Відповідає стандарту	IEC 60034
Клас захисту ізоляції	B
Клас термічний згідно EN 60034-1	B
Клас рейтингу відповідно до EN 60034-1	S1
Ступінь захисту	IP54
Технологія електричного підключення	Роз'єм
Інформація про матеріали	Відповідно до RoHS
Клас корозійної стійкості (CRC)	1 - низький опір корозії
Відповідність LABS	VDMA24364-B2-L
Дозвіл	Знак RCM с UL us - Recognized (OL)
Знак CE (див. декларацію про відповідність)	Згідно директиви EU EMC
Знак UKCA (див. Декларацію відповідності)	Згідно з інструкціями Великобританії щодо EMC Відповідно до правил RoHS Великобританії
Номинальна робоча напруга постійного струму	48 V
Утримуючий момент двигуна	1.4 Nm
Макс. швидкість обертання	1940 rpm
Кут кроку на повному кроці	1.8 deg
Допуск кута кроку	±5 %
Номинальний струм, двигун	5 A
Постійна напруга, фаза	25.5 mVmin
Фаза опору обмотки	0.25 Ohm
Індуктивність обмотки фази на окрему фазу (незв'язана)	0.95 mH
Момент інерції маси ротора	0.48 kgcm <sup>2</sup>
Загальний вихідний момент інерції	0.5 kgcm <sup>2</sup>
Вага продукту	1380 g
Допустиме осьове навантаження на вал	10 N
Допустиме радіальне навантаження на вал	52 N
Давач положення ротора	Інкrementний енкодер

<b>Особливості</b>	<b>Значення</b>
Інтерфейс давача положення ротора	RS422 TTL AB канали + нульовий індекс
Принцип вимірювання давачем положення ротора	оптичний
Утримуючий момент гальма	1 Nm
Робоча напруга DC , гальмо	24 V
Споживана потужність гальм	10 W
Момент інерції маси, гальмо	0.02 kgcm <sup>2</sup>