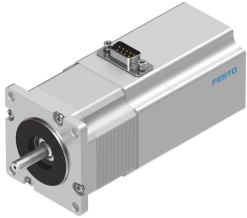


# Кроковий двигун EMMS-ST-57-S-SB-G2

Номер деталі: 1370476

FESTO



## Технічні дані

Особливості	Значення
Температура навколишнього середовища	-10 °C...50 °C
Температура зберігання	-20 °C...70 °C
Відносна вологість	0 - 85 %
Відповідає стандарту	IEC 60034
Клас захисту ізоляції	B
Клас термічний згідно EN 60034-1	B
Клас рейтингу відповідно до EN 60034-1	S1
Ступінь захисту	IP54
Технологія електричного підключення	Роз'єм
Інформація про матеріали	Відповідно до RoHS
Клас корозійної стійкості (CRC)	1 - низький опір корозії
Відповідність LABS	VDMA24364-B2-L
Дозвіл	Знак RCM с UL us - Recognized (OL)
Знак CE (див. декларацію про відповідність)	Згідно директиви EU EMC Згідно директиви EC RoHS
Знак UKCA (див. Декларацію відповідності)	Згідно з інструкціями Великобританії щодо EMC Відповідно до правил RoHS Великобританії
Номинальна робоча напруга постійного струму	48 V
Утримуючий момент двигуна	0.8 Nm
Макс. швидкість обертання	2720 rpm
Кут кроку на повному кроці	1.8 deg
Допуск кута кроку	±5 %
Номинальний струм, двигун	5 A
Постійна напруга, фаза	12 mVmin
Фаза опору обмотки	0.15 Ohm
Індуктивність обмотки фази на окрему фазу (незв'язана))	0.5 mH
Момент інерції маси ротора	0.29 kgcm <sup>2</sup>
Загальний вихідний момент інерції	0.3 kgcm <sup>2</sup>
Вага продукту	1090 g
Допустиме осьове навантаження на вал	10 N
Допустиме радіальне навантаження на вал	52 N

<b>Особливості</b>	<b>Значення</b>
Утримуючий момент гальма	0.4 Nm
Робоча напруга DC , гальмо	24 V
Споживана потужність гальм	8 W
Момент інерції маси, гальмо	0.01 kgcm <sup>2</sup>