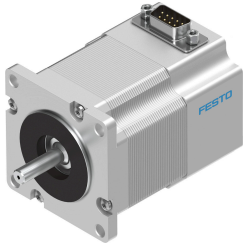


Кроковий двигун EMMS-ST-57-S-S-G2

Номер деталі: 1370474

FESTO



Технічні дані

| Особливості | Значення |
|---|---|
| Температура навколишнього середовища | -10 °C...50 °C |
| Температура зберігання | -20 °C...70 °C |
| Відносна вологість | 0 - 85 % |
| Відповідає стандарту | IEC 60034 |
| Клас захисту ізоляції | B |
| Клас термічний згідно EN 60034-1 | B |
| Клас рейтингу відповідно до EN 60034-1 | S1 |
| Ступінь захисту | IP54 |
| Технологія електричного підключення | Роз'єм |
| Інформація про матеріали | Відповідно до RoHS |
| Клас корозійної стійкості (CRC) | 1 - низький опір корозії |
| Відповідність LABS | VDMA24364-B2-L |
| Дозвіл | Знак RCM с UL us - Recognized (OL) |
| Знак CE (див. декларацію про відповідність) | Згідно директиви EU EMC Згідно директиви EC RoHS |
| Знак UKCA (див. Декларацію відповідності) | Згідно з інструкціями Великобританії щодо EMC Відповідно до правил RoHS Великобританії |
| Номинальна робоча напруга постійного струму | 48 V |
| Утримуючий момент двигуна | 0.8 Nm |
| Макс. швидкість обертання | 2720 rpm |
| Кут кроку на повному кроці | 1.8 deg |
| Допуск кута кроку | ±5 % |
| Номинальний струм, двигун | 5 A |
| Постійна напруга, фаза | 12 mVmin |
| Фаза опору обмотки | 0.15 Ohm |
| Індуктивність обмотки фази на окрему фазу (незв'язана)) | 0.5 mH |
| Момент інерції маси ротора | 0.29 kgcm ² |
| Загальний вихідний момент інерції | 0.29 kgcm ² |
| Вага продукту | 870 g |
| Допустиме осьове навантаження на вал | 10 N |
| Допустиме радіальне навантаження на вал | 52 N |

| Особливості | Значення |
|--------------------------|----------|
| Утримуючий момент гальма | 0.4 Nm |