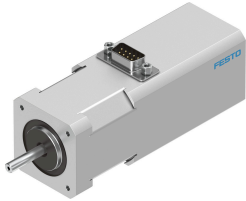


Кроковий двигун EMMS-ST-42-S-SB-G2

Номер деталі: 1370472

FESTO



Технічні дані

Особливості	Значення
Температура навколишнього середовища	-10 °C...50 °C
Температура зберігання	-20 °C...70 °C
Відносна вологість	0 - 85 %
Відповідає стандарту	IEC 60034
Клас захисту ізоляції	B
Клас термічний згідно EN 60034-1	B
Клас рейтингу відповідно до EN 60034-1	S1
Ступінь захисту	IP54
Технологія електричного підключення	Роз'єм
Інформація про матеріали	Відповідно до RoHS
Клас корозійної стійкості (CRC)	1 - низький опір корозії
Відповідність LABS	VDMA24364-B2-L
Дозвіл	Знак RCM с UL us - Recognized (OL)
Знак CE (див. декларацію про відповідність)	Згідно директиви EU EMC Згідно директиви EC RoHS
Знак UKCA (див. Декларацію відповідності)	Згідно з інструкціями Великобританії щодо EMC Відповідно до правил RoHS Великобританії
Номинальна робоча напруга постійного струму	48 V
Утримуючий момент двигуна	0.5 Nm
Макс. швидкість обертання	1740 rpm
Кут кроку на повному кроці	1.8 deg
Допуск кута кроку	±5 %
Номинальний струм, двигун	1.8 A
Постійна напруга, фаза	23 mVmin
Фаза опору обмотки	1.75 Ohm
Індуктивність обмотки фази на окрему фазу (незв'язана))	3.3 mH
Момент інерції маси ротора	0.082 kgcm ²
Загальний вихідний момент інерції	0.095 kgcm ²
Вага продукту	540 g
Допустиме осьове навантаження на вал	7 N
Допустиме радіальне навантаження на вал	20 N

Особливості	Значення
Утримуючий момент гальма	0.4 Nm
Робоча напруга DC , гальмо	24 V
Споживана потужність гальм	8 W
Момент інерції маси, гальмо	0.013 kgcm ²