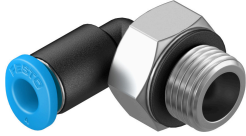


Кутовий фітинг QSML-G1/8-4-100

Номер деталі: 132897

FESTO



Технічні дані

Особливості	Значення
Розмір	Mini
Номинальний розмір	2.5 mm
Тип ущільнення на гвинтовій цапфі	Ущільнююче кільце
Положення монтажу	Будь-який
Конструкція	L форма Принцип «Push-Pull».
Розмір упаковки	100
Робочий тиск у повному температурному діапазоні	-0.095 MPa...0.6 MPa -0.95 bar...6 bar
Робочий тиск у всьому діапазоні температур	-13.775 psi...87 psi
Робочий тиск в залежності від температури	-0.095 MPa...1.4 MPa -0.95 bar...14 bar -13.775 psi...203 psi
Морська класифікація	Див. сертифікат
Робоче середовище	Стиснене повітря згідно ISO 8573-1:2010 [7::-:]
Примітка щодо робочого/пілотного середовища	Можлива робота з мастилом
Клас корозійної стійкості (CRC)	1 - низький опір корозії
Відповідність LABS	VDMA24364-B1/B2-L
Температура навколишнього середовища	-10 °C...80 °C
Номинальний момент затягування	7 Nm
Допустимий номинальний моменту затягування	± 20 %
Вага продукту	9 g
Тип кріплення	Зовнішній шестигранник SW13
Пневматичний порт 1	Зовнішня різьба G1/8
Пневматичне з'єднання 2	для пневмотрубки зовн. Ø 4 мм
Колір розчепного кільця	Синій
Інформація про матеріали	Відповідно до RoHS
Матеріал корпусу	PBT
Матеріал звільнюючого кільця	POM
Матеріал ущільнення трубки	NBR
Матеріал хомути для шланга	Високолегована нержавіюча сталь