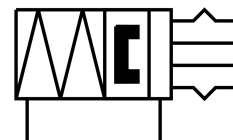
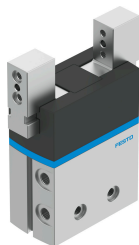


Паралелний захват DHPS-35-A-NO

Номер деталі: 1254053

FESTO



Технічні дані

Особливості	Значення
Розмір	35
Хід на губку захвату	12.5 mm
Максимальна взаємозамінність	0.2 mm
Максимальний кут захвату губок α_x, α_y	0.5 deg
Максимальний люфт щелеп захвату Sz	0.02 mm
Обертальна симетрія	0.2 mm
Точність повторюваності захвату	0.02 mm
Кількість захватних губок	2
Тип приводу	Пневматичний
Положення монтажу	Будь-який
Режим роботи	Двосторонньої дії
Функція захвату	Паралельний
Утримання сили захоплення	При відкритті
Конструкція	важіль послідовність вимушеного руху
Напрямна	Направляюча ковзання
Визначення положення	Для безконтактних давачів
Робочий тиск	0.4 MPa...0.8 MPa 4 bar...8 bar 58 psi...116 psi
Максимальна робоча частота захвату	2 Hz
Мінімальний час відкриття при 0,6 МПа (6 бар, 87 фунтів на квадратний дюйм)	88 ms
Мінімальний час закриття при 0,6 МПа (6 бар, 87 psi)	151 ms
Максимальна маса на зовнішній палець захвату	450 g
Робоче середовище	Стиснене повітря відповідно до ISO 8573-1:2010 [7:4:4]
Примітка щодо робочого/пілотного середовища	Можлива робота з мастилом (потрібно для подальшої експлуатації)
Клас корозійної стійкості (CRC)	1 - низький опір корозії
Відповідність LABS	VDMA24364-B2-L
Придатність для виробництва Li-ion акумуляторів	Сплави з масовим вмістом міді більше 5% виключаються з використання. Друковані плати, кабелі, електричні з'єднувачі та котушки виключаються
Температура навколишнього середовища	5 °C...60 °C

Особливості	Значення
Момент інерції	12.832 kgcm ²
Максимальне зусилля на губках захвату Fz статичне	450 N
Максимальний момент на губках захоплення Mx статичний	50 Nm
Максимальний статичний момент на губці захвату Mu	50 Nm
Максимальний статичний момент на губках захвату Mz	50 Nm
Інтервал повторного змащування напрямних елементів	10 МіоСус
Вага продукту	1345 g
Тип кріплення	за бажанням: За допомогою внутрішньої різьби та центруючої втулки з наскрізним отвором і центруючою втулкою
Пневматичне з'єднання	G1/8
Інформація про матеріали	Відповідно до RoHS
Матеріал кришки	РА
Матеріал корпусу	Кований алюмінієвий сплав, жорстко анодований
Матеріал захватних губок	Високолегована нержавіюча сталь