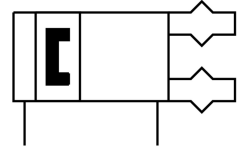
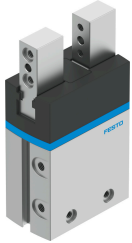


Паралелний захват DHPS-20-A

Номер деталі: 1254046

FESTO



Технічні дані

Особливості	Значення
Розмір	20
Хід на губку захвату	6.5 mm
Максимальна взаємозамінність	0.2 mm
Максимальний кут захвату губок α_x, α_y	0.5 deg
Максимальний люфт щелеп захвату S_z	0.02 mm
Обертальна симетрія	0.2 mm
Точність повторюваності захвату	0.02 mm
Кількість захватних губок	2
Тип приводу	Пневматичний
Положення монтажу	Будь-який
Режим роботи	Двосторонньої дії
Функція захвату	Паралельний
Утримання сили захоплення	Немає
Конструкція	важіль послідовність вимушеного руху
Напрямна	Направляюча ковзання
Визначення положення	Для безконтактних давачів
Відкрите загальне зусилля захоплення при 0,6 МПа (6 bar, 87 psi), відкриття	320 N
Загальне зусилля затискання при 0,6 МПа (6 bar, 87 psi), закриття	290 N
Робочий тиск	0.2 МПа...0.8 МПа 2 bar...8 bar 29 psi...116 psi
Максимальна робоча частота захвату	3 Hz
Мінімальний час відкриття при 0,6 МПа (6 бар, 87 фунтів на квадратний дюйм)	59 ms
Мінімальний час закриття при 0,6 МПа (6 bar, 87 psi)	87 ms
Максимальна маса на зовнішній палець захвату	250 g
Робоче середовище	Стиснене повітря відповідно до ISO 8573-1:2010 [7:4:4]
Примітка щодо робочого/пілотного середовища	Можлива робота з мастилом (потрібно для подальшої експлуатації)
Клас корозійної стійкості (CRC)	1 - низький опір корозії
Відповідність LABS	VDMA24364-B2-L

Особливості	Значення
Придатність для виробництва Li-ion акумуляторів	Сплави з масовим вмістом міді більше 5% виключаються з використання. Друковані плати, кабелі, електричні з'єднувачі та катушки виключаються
Температура навколишнього середовища	5 °C...60 °C
Зусилля відкритого захоплення на щелепу захвату становить 0,6 МПа (6 bar, 87 psi).	162 N
Зусилля затискання на одну щелепу захвату становить 0,6 МПа (6 bar, 87 psi), при закритті	147 N
Момент інерції	1.489 kgcm ²
Максимальне зусилля на губках захвату Fz статичне	250 N
Максимальний момент на губках захоплення Mx статичний	14 Nm
Максимальний статичний момент на губці захвату My	14 Nm
Максимальний статичний момент на губках захвату Mz	14 Nm
Інтервал повторного змащування напрямних елементів	10 MioCyc
Вага продукту	380 g
Тип кріплення	за бажанням: За допомогою внутрішньої різьби та центруючої втулки з наскрізним отвором і центруючою втулкою
Пневматичне з'єднання	M5
Інформація про матеріали	Відповідно до RoHS
Матеріал кришки	PA
Матеріал корпусу	Кований алюмінієвий сплав, жорстко анодований
Матеріал захватних губок	Високолегована нержавіюча сталь