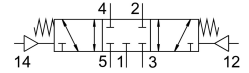
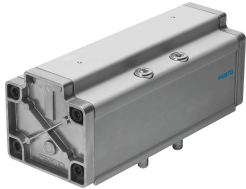


Пневматичний розподільник VL-5/3G-3/4-D-4

Номер деталі: 12463

FESTO



Технічні дані

| Особливості | Значення |
|---|---|
| Функція клапана | 5/3 закритий |
| Спосіб приведення в дію | пневматичний |
| Ширина | 76 mm 82 mm |
| Стандартна номінальна витрата | 4800 l/min |
| Пневматичне робоче з'єднання | Монтажна плита розмір 4 згідно ISO 5599-1 G3/4 |
| Робочий тиск | -0.9 bar...16 bar |
| Конструкція | поршневий золотник |
| Тип скидання | Пружина механічна |
| Номінальний розмір | 18 mm |
| Вихлопна функція | З можливістю дроселювання |
| Спосіб ущільнення | М'який |
| Положення монтажу | Будь-який |
| Відповідає стандарту | ISO 5599-1 |
| Допоміжне ручне керування | Немає |
| ISO код | 406 |
| Тип контролю | прямий |
| Напрямок потоку | Реверсивний |
| Перекриття | Позитивне перекриття |
| Пілотний тиск | 3 bar...16 bar |
| Час відключення | 130 ms |
| Час увімкнення | 40 ms |
| Робоче середовище | Стиснене повітря відповідно до ISO 8573-1:2010 [7:4:4] |
| Примітка щодо робочого/пілотного середовища | Можлива робота з мастилом (потрібно для подальшої експлуатації) |
| Відповідність LABS | VDMA24364-B1/B2-L |
| Температура середовища | -10 °C...60 °C |
| Рівень шуму | 85 dB(A) |
| Середовище пілота | Стиснене повітря згідно ISO 8573-1:2010 [7:4:4] |
| Температура навколишнього середовища | -10 °C...60 °C |
| Вага продукту | 2000 g |

| Особливості | Значення |
|----------------------------------|---|
| Тип кріплення | На плиті з наскрізним отвором і гвинтом |
| Підключення пілотного повітря 12 | Монтажна плита розмір 4 згідно ISO 5599-1 |
| Під'єднання пілотного повітря 14 | Монтажна плита розмір 4 згідно ISO 5599-1 |
| Пневматичний порт 1 | Монтажна плита розмір 4 згідно ISO 5599-1 |
| Пневматичне з'єднання 2 | Монтажна плита розмір 4 згідно ISO 5599-1 |
| Пневматичний порт 3 | Монтажна плита розмір 4 згідно ISO 5599-1 |
| Пневматичне з'єднання 4 | Монтажна плита розмір 4 згідно ISO 5599-1 |
| Пневматичне з'єднання 5 | Розмір монтажною плити 4 відповідно до ISO 5599-1 |
| Інформація про матеріали | Відповідно до RoHS |
| Матеріальні ущільнення | NBR |
| Матеріал корпусу | Алюміній |