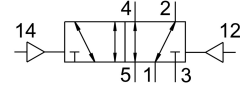
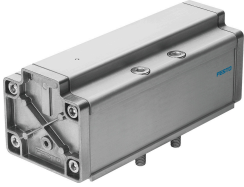


Пневматичний розподільник J-5/2-3/4-D-4

Номер деталі: 12462

FESTO



Технічні дані

Особливості	Значення
Функція клапана	5/2 бістабільний
Спосіб приведення в дію	пневматичний
Ширина	76 mm 82 mm
Стандартна номінальна витрата	6000 l/min
Пневматичне робоче з'єднання	Монтажна плита розмір 4 згідно ISO 5599-1 G3/4
Робочий тиск	-0.9 bar...16 bar
Конструкція	поршневий золотник
Номінальний розмір	18 mm
Вихлопна функція	З можливістю дроселювання
Спосіб ущільнення	М'який
Положення монтажу	Будь-який
Відповідає стандарту	ISO 5599-1
Допоміжне ручне керування	Немає
ISO код	401
Тип контролю	прямий
Напрямок потоку	Реверсивний
Перекриття	Позитивне перекриття
Пілотний тиск	2 bar...16 bar
Час перемикання	20 ms
Робоче середовище	Стиснене повітря відповідно до ISO 8573-1:2010 [7:4:4]
Примітка щодо робочого/пілотного середовища	Можлива робота з мастилом (потрібно для подальшої експлуатації)
Відповідність LABS	VDMA24364-B1/B2-L
Температура середовища	-10 °C...60 °C
Рівень шуму	85 dB(A)
Середовище пілота	Стиснене повітря згідно ISO 8573-1:2010 [7:4:4]
Температура навколишнього середовища	-10 °C...60 °C
Вага продукту	1800 g
Тип кріплення	На плиті з наскрізним отвором і гвинтом
Підключення пілотного повітря 12	Монтажна плита розмір 4 згідно ISO 5599-1

Особливості	Значення
Під'єднання пілотного повітря 14	Монтажна плита розмір 4 згідно ISO 5599-1
Пневматичний порт 1	Монтажна плита розмір 4 згідно ISO 5599-1
Пневматичне з'єднання 2	Монтажна плита розмір 4 згідно ISO 5599-1
Пневматичний порт 3	Монтажна плита розмір 4 згідно ISO 5599-1
Пневматичне з'єднання 4	Монтажна плита розмір 4 згідно ISO 5599-1
Пневматичне з'єднання 5	Розмір монтажною плити 4 відповідно до ISO 5599-1
Інформація про матеріали	Відповідно до RoHS
Матеріальні ущільнення	NBR
Матеріал корпусу	Алюміній