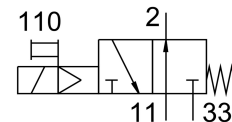
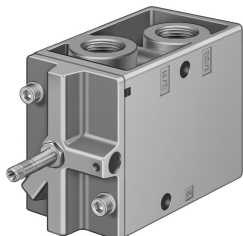


Пневморозподільник MOFH-3-3/4

Номер деталі: 11969

FESTO



Технічні дані

Особливості	Значення
Функція клапана	3/2 відкритий моностабільний
Спосіб приведення в дію	електричний
Ширина	68 mm
Стандартна номінальна витрата	7500 l/min
Пневматичне робоче з'єднання	G3/4
Робоча напруга	Через електромагнітну котушку, замовляється окремо
Робочий тиск	0.2 MPa...0.8 MPa 2 bar...8 bar
Конструкція	Дискове сідло
Тип скидання	Пружина механічна
Дозвіл	c UL us - Recognized (OL)
Ступінь захисту	IP65
Номінальний розмір	19 mm
Вихлопна функція	З можливістю дроселювання
Спосіб ущільнення	М'який
Положення монтажу	Будь-який
Допоміжне ручне керування	З блокуванням
Тип контролю	Пілот
Контроль подачі повітря	Внутрішнє
Напрямок потоку	Не реверсивні
Перекриття	негативне перекривання
Час відключення	29 ms
Час увімкнення	40 ms
Максимальний позитивний тестовий імпульс із сигналом 0	2200 μs
Характеристики котушки	Див.: котушка, замовляється окремо
Робоче середовище	Стиснене повітря відповідно до ISO 8573-1:2010 [7:4:4]
Примітка щодо робочого/пілотного середовища	Можлива робота з мастилом (потрібно для подальшої експлуатації)
Клас корозійної стійкості (CRC)	1 - низький опір корозії
Відповідність LABS	VDMA24364-B1/B2-L
Температура зберігання	-20 °C...60 °C
Температура середовища	-10 °C...60 °C
Температура навколишнього середовища	-5 °C...40 °C

Особливості	Значення
Вага продукту	1260 g
Електричне підключення	через котушку типу F, замовляється окремо
Тип кріплення	за бажанням: на мотнажній плиті з наскрізним отвором
Під'єднання витяжного повітря пілота 82	M5
Пневматичний порт 1	G3/4
Пневматичний порт 11	G3/4
Пневматичне з'єднання 2	G3/4
Пневматичний порт 3	G3/4
Пневматичне під'єднання 33	G3/4
Інформація про матеріали	Відповідно до RoHS
Матеріальні ущільнення	NBR
Матеріал корпусу	Алюміній литий під тиском