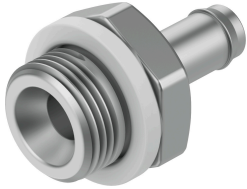


Ніпельний фітинг CN-1/4-РК-6

Номер деталі: 11948

FESTO



Технічні дані

Особливості	Значення
Номінальний розмір	5.3 mm
Тип ущільнення на гвинтовій цапфі	Ущільнююче кільце
Робочий тиск у повному температурному діапазоні	-0.95 bar...10 bar
Робоче середовище	Стиснене повітря згідно ISO 8573-1:2010 [7:-:-]
Примітка щодо робочого/пілотного середовища	Можлива робота з мастилом (потрібно для подальшої експлуатації)
Клас корозійної стійкості (CRC)	2 - помірний вплив корозії
Відповідність LABS	VDMA24364-B1/B2-L
Температура навколишнього середовища	0 °C...60 °C
Пневматичний порт 1	Зовнішня різьба G1/4
Пневматичне з'єднання 2	для пневмотрубки зовн. Ø 8 mm
Інформація про матеріали	Відповідно до RoHS
Матеріал корпусу	Алюміній