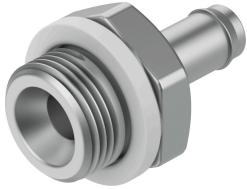


Ніпельний фітинг CN-1/8-РК-6

Номер деталі: 11946

FESTO



Технічні дані

| Особливості | Значення |
|---|---|
| Номінальний розмір | 5.3 mm |
| Тип ущільнення на гвинтовій цапфі | Ущільнююче кільце |
| Робочий тиск у повному температурному діапазоні | -0.95 bar...10 bar |
| Робоче середовище | Стиснене повітря згідно ISO 8573-1:2010 [7::-:] |
| Примітка щодо робочого/пілотного середовища | Можлива робота з мастилом (потрібно для подальшої експлуатації) |
| Клас корозійної стійкості (CRC) | 2 - помірний вплив корозії |
| Відповідність LABS | VDMA24364-B1/B2-L |
| Температура навколишнього середовища | 0 °C...60 °C |
| Пневматичний порт 1 | Зовнішня різьба G1/8 |
| Пневматичне з'єднання 2 | для пневмотрубки зовн. Ø 8 mm |
| Інформація про матеріали | Відповідно до RoHS |
| Матеріал корпусу | Алюміній |