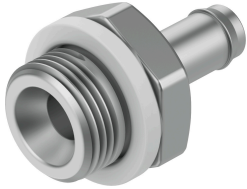


# Ніпельний фітинг CN-1/8-РК-4

Номер деталі: 11945

FESTO



## Технічні дані

| Особливості                                     | Значення  |
|---|---|
| Номінальний розмір                              | 3.2 mm  |
| Тип ущільнення на гвинтовій цапфі               | Ущільнююче кільце   |
| Робочий тиск у повному температурному діапазоні | -0.95 bar...10 bar  |
| Робоче середовище                               | Стиснене повітря згідно ISO 8573-1:2010 [7::-]                  |
| Примітка щодо робочого/пілотного середовища     | Можлива робота з мастилом (потрібно для подальшої експлуатації) |
| Клас корозійної стійкості (CRC)                 | 2 - помірний вплив корозії                                      |
| Відповідність LABS                              | VDMA24364-B1/B2-L   |
| Температура навколишнього середовища            | 0 °C...60 °C  |
| Пневматичний порт 1                             | Зовнішня різьба G1/8  |
| Пневматичне з'єднання 2                         | для пневмотрубки зовн. Ø 6 mm                                   |
| Інформація про матеріали                        | Відповідно до RoHS  |
| Матеріал корпусу                                | Алюміній  |