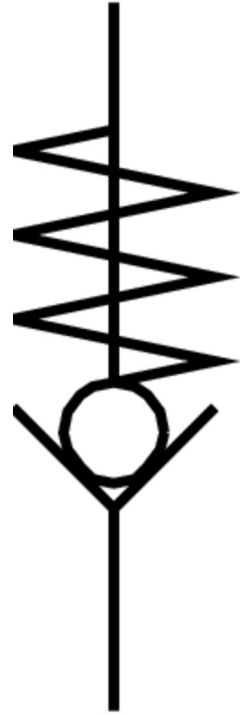


Зворотній клапан Н-1/2-В

Номер деталі: 11691

FESTO



Технічні дані

Особливості	Значення
Функція клапана	Функція зворотного клапана
Пневматичний порт 1	G1/2
Пневматичне з'єднання 2	G1/2
Тип кріплення	Можливість вкручування
Робочий тиск	0.04 МПа...1.2 МПа 0.4 bar...12 bar
Температура навколишнього середовища	-10 °С...60 °С
Матеріал корпусу	Анодований алюмінієвий сплав
Робоче середовище	Стиснене повітря відповідно до ISO 8573-1:2010 [7:4:4]
Положення монтажу	Будь-який
Нормальна номінальна витрата 1-2 (6-5)	5500 l/min
Примітка щодо робочого/пілотного середовища	Можлива робота з мастилом (потрібно для подальшої експлуатації)
Клас корозійної стійкості (CRC)	2 - помірний вплив корозії
Відповідність LABS	VDMA24364-B2-L
Температура зберігання	-10 °С...60 °С
Температура середовища	-10 °С...60 °С

Особливості	Значення
Середовище пілота	Стиснене повітря згідно ISO 8573-1:2010 [7:4:4]
Максимальний момент дотягування	40 Nm
Вага продукту	58.3 g
Інформація про матеріали	Відповідно до RoHS
Матеріальні ущільнення	NBR