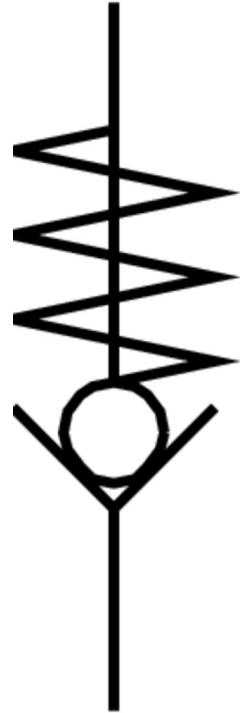


# Зворотній клапан Н-1/4-В

Номер деталі: 11689

FESTO



## Технічні дані

Особливості	Значення
Функція клапана	Функція зворотного клапана
Пневматичний порт 1	G1/4
Пневматичне з'єднання 2	G1/4
Тип кріплення	Можливість вкручування
Робочий тиск	0.04 МПа...1.2 МПа 0.4 bar...12 bar
Температура навколишнього середовища	-10 °С...60 °С
Матеріал корпусу	Анодований алюмінієвий сплав
Робоче середовище	Стиснене повітря відповідно до ISO 8573-1:2010 [7:4:4]
Положення монтажу	Будь-який
Нормальна номінальна витрата 1->2 (6-5)	1000 l/min
Примітка щодо робочого/пілотного середовища	Можлива робота з мастилом (потрібно для подальшої експлуатації)
Клас корозійної стійкості (CRC)	2 - помірний вплив корозії
Відповідність LABS	VDMA24364-B2-L
Температура зберігання	-10 °С...60 °С
Температура середовища	-10 °С...60 °С

<b>Особливості</b>	<b>Значення</b>
Середовище пілота	Стиснене повітря згідно ISO 8573-1:2010 [7:4:4]
Максимальний момент дотягування	11 Nm
Вага продукту	25.4 g
Інформація про матеріали	Відповідно до RoHS
Матеріальні ущільнення	NBR