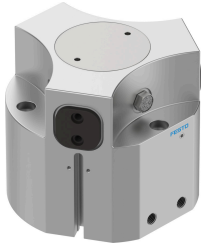


Триточковий захват HGDD-80-A-G2

Номер деталі: 1163051

FESTO



Технічні дані

Особливості	Значення
Розмір	80
Хід на губку захвату	12 mm
Максимальна взаємозамінність	0.2 mm
Максимальний кут захвату губок α_x, α_y	0.1 deg
Максимальний люфт щелеп захвату Sz	0.05 mm
Обертальна симетрія	0.2 mm
Точність повторюваності захвату	0.05 mm
Кількість захватних губок	3
Положення монтажу	Будь-який
Режим роботи	Двосторонньої дії
Функція захвату	3-точковий
Утримання сили захоплення	Під час закриття
Конструкція	Похила площина послідовність вимушеного руху
Визначення положення	Для безконтактних давачів
Робочий тиск	4 bar...8 bar
Робочий тиск нагнітання повітря	0 bar...0.5 bar
Максимальна робоча частота захвату	4 Hz
Мінімальний час відкриття при 0,6 МПа (6 бар, 87 фунтів на квадратний дюйм)	159 ms
Мінімальний час закриття при 0,6 МПа (6 бар, 87 psi)	107 ms
Робоче середовище	Стиснене повітря відповідно до ISO 8573-1:2010 [7:4:4]
Примітка щодо робочого/пілотного середовища	Можлива робота з мастилом (потрібно для подальшої експлуатації)
Клас корозійної стійкості (CRC)	2 - помірний вплив корозії
Відповідність LABS	VDMA24364-B2-L
Ступінь захисту	IP65
Температура навколишнього середовища	5 °C...60 °C
Момент інерції	109 kgcm ²
Максимальне зусилля на губках захвату Fz статичне	3600 N
Максимальний момент на губках захоплення Mx статичний	100 Nm
Максимальний статичний момент на губці захвату My	65 Nm
Максимальний статичний момент на губках захвату Mz	75 Nm

Особливості	Значення
Інтервал повторного змащування напрямних елементів	5 МіоСус
Максимальна маса на зовнішній палець захвату	790 g
Вага продукту	4788 g
Тип кріплення	за бажанням: з наскрізним отвором і штифтом з внутрішньою різьбою і штифтом
Пневматичне підключення для продуваного повітря	G1/8
Пневматичне з'єднання	G1/8
Інформація про матеріали	Відповідно до RoHS
Матеріал кришки	Високолегована нержавіюча сталь
Матеріал корпусу	Кований алюмінієвий сплав, гладко анодований
Матеріал захватних губок	Загартована сталь