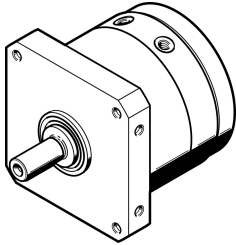


Поворотний привід DSM-T-32-270-A-B

Номер деталі: 1145125

FESTO



Технічні дані

Особливості	Значення
Розмір	32
Кут повороту	0 deg...270 deg
Положення монтажу	Будь-який
Режим роботи	Двосторонньої дії
Конструкція	Лопатковий поршень
Визначення положення	Для безконтактних давачів
Робочий тиск	0.2 МПа...1 МПа 2 bar...10 bar
Максимальна частота коливань при 0,6 МПа (6 бар, 87 фунтів на квадратний дюйм)	2 Hz
Робоче середовище	Стиснене повітря згідно ISO 8573-1:2010 [7:-:-]
Клас корозійної стійкості (CRC)	0 - відсутність корозійного напруження
Відповідність LABS	VDMA24364-B2-L
Температура навколишнього середовища	-10 °C...60 °C
Максимальне осьове зусилля	75 N
Максимальна радіальна сила	200 N
Теоретичний крутний момент при 0,6 МПа (6 бар, 87 psi)	20 Nm
Вага продукту	1865 g
Тип кріплення	З внутрішньою різьбою
Пневматичне з'єднання	G1/8
Інформація про матеріали	Відповідно до RoHS
Матеріал вала приводу	Сталь Нікельований
Матеріальні ущільнення	TPE-U (PU)
Матеріал корпусу	Кований алюмінієвий сплав