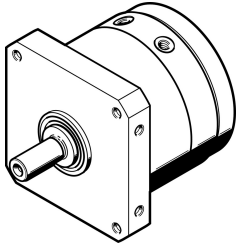


# Поворотний привід DSM-T-16-270-A-B

Номер деталі: 1145123

FESTO



## Технічні дані

Особливості	Значення
Розмір	16
Кут повороту	0 deg...270 deg
Положення монтажу	Будь-який
Режим роботи	Двосторонньої дії
Конструкція	Лопатковий поршень
Визначення положення	Для безконтактних давачів
Робочий тиск	0.25 МПа...1 МПа 2.5 bar...10 bar
Максимальна частота коливань при 0,6 МПа (6 бар, 87 фунтів на квадратний дюйм)	2 Hz
Робоче середовище	Стиснене повітря згідно ISO 8573-1:2010 [7:-:-]
Клас корозійної стійкості (CRC)	0 - відсутність корозійного напруження
Відповідність LABS	VDMA24364-B2-L
Температура навколишнього середовища	-10 °C...60 °C
Максимальне осьове зусилля	30 N
Максимальна радіальна сила	75 N
Теоретичний крутний момент при 0,6 МПа (6 бар, 87 psi)	5 Nm
Вага продукту	590 g
Тип кріплення	З внутрішньою різьбою
Пневматичне з'єднання	M5
Інформація про матеріали	Відповідно до RoHS
Матеріал вала приводу	Сталь Нікельований
Матеріальні ущільнення	TPE-U (PU)
Матеріал корпусу	Кований алюмінієвий сплав