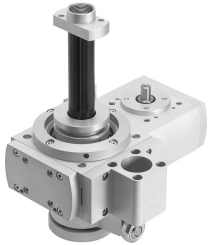


# Поворотно-підйомний модуль ENMB-32-100

Номер деталі: 1098558

FESTO



## Технічні дані

Особливості	Значення
Ведуча шестерня Ø	12 mm
Робочий хід	0 mm...100 mm
Розмір	32
Кут повороту	нескінченний
Крок зубчастого ременя	5 mm
Положення монтажу	Будь-який
Тип шестерні	Привід з зубчастим ременем
Конструкція	Електромеханічний поворотний підйомний модуль із зубчастим ременем
Передаточне число	3:1
Максимальна вихідна швидкість	300 rpm
Максимальна вхідна швидкість обертання	900 rpm
Відповідність LABS	VDMA 24364 Зона III
Температура навколишнього середовища	-10 °C...60 °C
Максимальний крутний момент приводу	6.7 Nm
Максимальна сила подачі Fx	750 N
Обертний момент приводу на холостому ході	0.5 Nm
Вага продукту	6112 g
Матеріал вихідного валу	Сталь
Інформація про матеріали	Відповідно до RoHS
Матеріал вала приводу	Високолегована нержавіюча сталь
Матеріал покриття	Кований алюмінієвий сплав Анодований
Матеріал корпусу	Кований алюмінієвий сплав Анодований
Матеріал зубчастого ременя	Поліхлоропрен зі скловолокном