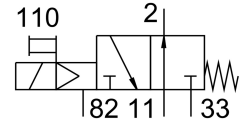
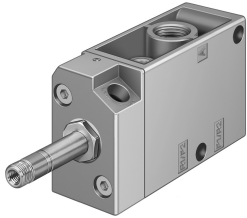


# Пневморозподільник MOFH-3-1/4-NPT

Номер деталі: 10837

FESTO



## Технічні дані

Особливості	Значення
Функція клапана	3/2 відкритий моностабільний
Спосіб приведення в дію	електричний
Ширина	30.5 mm 32 mm
Стандартна номінальна витрата	800 l/min
Пневматичне робоче з'єднання	1/4 NPT
Робоча напруга	Через електромагнітну котушку, замовляється окремо
Робочий тиск	0.15 МПа...0.8 МПа 1.5 bar...8 bar
Конструкція	Дискове сідло
Тип скидання	Пружина механічна
Дозвіл	с UL us - Recognized (OL)
Ступінь захисту	IP65
Номінальний розмір	7 mm
Вихлопна функція	З можливістю дроселювання
Спосіб ущільнення	М'який
Положення монтажу	Будь-який
Допоміжне ручне керування	З блокуванням
Тип контролю	Пілот
Напрямок потоку	Не реверсивні
Перекриття	негативне перекривання
Час відключення	41 ms
Час увімкнення	14 ms
Максимальний позитивний тестовий імпульс із сигналом 0	2200 µs
Максимальний негативний тестовий імпульс з 1 сигналом	3700 µs
Характеристики котушки	Див.: котушка, замовляється окремо
Робоче середовище	Стиснене повітря відповідно до ISO 8573-1:2010 [7:4:4]
Примітка щодо робочого/пілотного середовища	Можлива робота з мастилом (потрібно для подальшої експлуатації)
Клас корозійної стійкості (CRC)	1 - низький опір корозії
Відповідність LABS	VDMA24364-B2-L
Температура зберігання	-20 °C...60 °C
Температура середовища	-10 °C...60 °C

<b>Особливості</b>	<b>Значення</b>
Температура навколишнього середовища	-5 °С...40 °С
Вага продукту	320 g
Електричне підключення	через котушку типу F, замовляється окремо
Тип кріплення	за бажанням: на мотнажній плиті з наскрізним отвором
Під'єднання вентиляційного отвору	M5
Під'єднання витяжного повітря пілота 82	M5
Пневматичний порт 1	1/4 NPT
Пневматичний порт 11	1/4 NPT
Пневматичне з'єднання 2	1/4 NPT
Пневматичний порт 3	1/4 NPT
Пневматичне під'єднання 33	1/4 NPT
Інформація про матеріали	Відповідно до RoHS
Матеріальні ущільнення	NBR
Матеріал корпусу	Алюміній литий під тиском