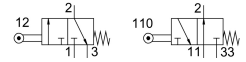


Розподільник з роликівим важелем R/O-3-РК-3

Номер деталі: 10748

FESTO



Технічні дані

Особливості	Значення
Функція клапана	3/2 відкритий/закритий моностабільний
Спосіб приведення в дію	механічно
Стандартна номінальна витрата	80 l/min
Пневматичне робоче з'єднання	РК-3
Робочий тиск	0 bar...8 bar
Конструкція	сідло поршня
Номінальний розмір	2.5 mm
Тип контролю	прямий
Робоче середовище	Стиснене повітря згідно ISO 8573-1:2010 [-:~:]
Відповідність LABS	VDMA24364-B1/B2-L
Температура навколишнього середовища	-10 °C...60 °C
Приводне зусилля в закритому базовому положенні	10 N
Сила приведення в дію в номально відкритому положенні	15 N
Вага продукту	18 g
Тип кріплення	з наскрізним отвором
Пневматичний порт 1	РК-3
Пневматичне з'єднання 2	РК-3
Пневматичний порт 3	РК-3
Матеріальні ущільнення	NBR
Матеріал корпусу	РОМ