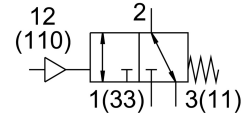
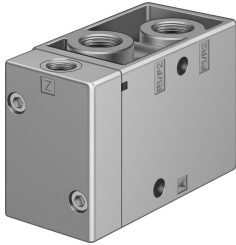


Пневматичний розподільник VL/O-3-3/4

Номер деталі: 10049

FESTO



Технічні дані

Особливості	Значення
Функція клапана	3/2 відкритий/закритий моностабільний
Спосіб приведення в дію	пневматичний
Ширина	68 mm
Стандартна номінальна витрата	7500 l/min
Пневматичне робоче з'єднання	G3/4
Робочий тиск	-0.095 MPa...1 MPa -0.95 bar...10 bar
Конструкція	Дискове сідло
Тип скидання	Пружина механічна
Номінальний розмір	19 mm
Вихлопна функція	З можливістю дроселювання
Спосіб ущільнення	М'який
Положення монтажу	Будь-який
Тип контролю	прямий
Контроль подачі повітря	Зовнішній
Напрямок потоку	Реверсивний
Перекриття	негативне перекривання
Пілотний тиск	0.1 MPa...1 MPa 1 bar...10 bar
Час відключення	35 ms
Час увімкнення	12 ms
Робоче середовище	Стиснене повітря відповідно до ISO 8573-1:2010 [7:4:4]
Примітка щодо робочого/пілотного середовища	Можлива робота з мастилом (потрібно для подальшої експлуатації)
Клас корозійної стійкості (CRC)	1 - низький опір корозії
Відповідність LABS	VDMA24364-B1/B2-L
Температура зберігання	-20 °C...60 °C
Температура середовища	-10 °C...60 °C
Середовище пілота	Стиснене повітря згідно ISO 8573-1:2010 [7:4:4]
Температура навколишнього середовища	-10 °C...60 °C
Вага продукту	1200 g
Електричне підключення	через котушку типу F, замовляється окремо

Особливості	Значення
Тип кріплення	за бажанням: на мотнажній плиті з наскрізним отвором
Підключення повітря для пілотів 110	G1/4
Підключення пілотного повітря 12	G1/4
Пневматичний порт 1	G3/4
Пневматичний порт 11	G3/4
Пневматичне з'єднання 2	G3/4
Пневматичний порт 3	G3/4
Пневматичне під'єднання 33	G3/4
Інформація про матеріали	Відповідно до RoHS
Матеріальні ущільнення	NBR
Матеріал корпусу	Алюміній литий під тиском