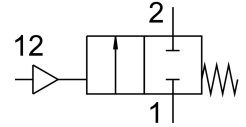


Кутовий сідловий клапан VZXF-L-M22C-M-A-N2-450-M1-V4V4T-80-12

FESTO

Номер деталі: 1002563



Технічні дані

Особливості	Значення
Конструкція	Клапан тарільчастий з поршневим приводом
Спосіб приведення в дію	пневматичний
Спосіб ущільнення	М'який
Положення монтажу	Будь-який
Тип кріплення	Монтаж в лінію
Підключення до лінії	Муфта різьбова 2 NPT згідно ANSI/ASME B 1.20.1
Номінальний розмір	45 mm
Функція клапана	2/2 закритий моностабільний
Напрямок потоку	Не реверсивні
Тиск робочого середовища	0 МПа...1.2 МПа 0 bar...12 bar
Номінальний тиск арматури PN	40
Вихлопна функція	не регулюється
Тип скидання	Пружина механічна
Тип контролю	Зовнішньо контрольовані
Пневматичне з'єднання	Внутрішня різьба G1/8
Робочий тиск	0.6 МПа...1 МПа 6 bar...10 bar 87 psi...145 psi
Середовище	пара інертні гази стиснене повітря зі ступінню фільтрації 200 мкм
Напрямок потоку	Над сідлом клапана, для газоподібних середовищ
Робоче середовище	Стиснене повітря відповідно до ISO 8573-1:2010 [7:4:4]
Максимальна в'язкість	600 mm ² /s
Температура середовища	-40 °C...200 °C
Температура навколишнього середовища	-10 °C...60 °C
Швидкість потоку Kv	43 m ³ /h
Інформація про матеріали	Відповідно до RoHS
Відповідність LABS	VDMA 24364 Зона III
Матеріал корпусу технологічного клапана	Лита нержавіюча сталь
Номер матеріалу корпусу технологічного клапана	1.4408
Матеріал ущільнення шпінделя	PTFE

Особливості	Значення
Матеріал ущільнення гнізда	PTFE
Вага продукту	5400 g
Знак CE (див. декларацію про відповідність)	Згідно Директиви ЄС щодо обладнання, що працює під тиском
Знак UKCA (див. Декларацію відповідності)	Згідно з інструкціями Великобританії щодо обладнання, що працює під тиском
Клас корозійної стійкості (CRC)	3 - сильний опір корозії
Матеріал корпусу приводу	високолегована нержавіюча сталь