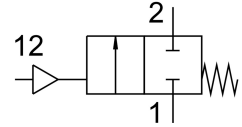


Кутовий сідловий клапан VZXF-L-M22C-M-B-N12-130-M1-V4V4T-50-40 **FESTO**

Номер деталі: 1002546



Технічні дані

Особливості	Значення
Конструкція	Клапан тарільчастий з поршневым приводом
Спосіб приведення в дію	пневматичний
Спосіб ущільнення	М'який
Положення монтажу	Будь-який
Тип кріплення	Монтаж в лінію
Підключення до лінії	Різьбова муфта 1/2 NPT згідно ANSI/ASME B 1.20.1
Номинальний розмір	13 mm
Функція клапана	2/2 закритий моностабільний
Напрямок потоку	Не реверсивні
Тиск робочого середовища	0 МПа...4 МПа 0 bar...40 bar
Номинальний тиск арматури PN	40
Вихлопна функція	не регулюється
Тип скидання	Пружина механічна
Тип контролю	Зовнішньо контрольовані
Пневматичне з'єднання	Внутрішня різьба G1/8
Робочий тиск	0.6 МПа...1 МПа 6 bar...10 bar 87 psi...145 psi
Середовище	пара Гідравлічна рідина на основі мінеральної оливи інертні гази Мінеральна олива Вода стиснене повітря зі ступінню фільтрації 200 мкм Нейтральні рідини
Напрямок потоку	Під сідло клапана, для газоподібних і рідких середовищ
Робоче середовище	Стиснене повітря відповідно до ISO 8573-1:2010 [7:4:4]
Максимальна в'язкість	600 mm ² /s
Температура середовища	-40 °C...200 °C
Температура навколишнього середовища	-10 °C...60 °C
Швидкість потоку Kv	3.3 m ³ /h
Інформація про матеріали	Відповідно до RoHS
Відповідність LABS	VDMA 24364 Зона III

Особливості	Значення
Матеріал корпусу технологічного клапана	Лита нержавіюча сталь
Номер матеріалу корпусу технологічного клапана	1.4408
Матеріал ущільнення шпінделя	PTFE
Матеріал ущільнення гнізда	PTFE
Вага продукту	1300 g
Клас корозійної стійкості (CRC)	3 - сильний опір корозії
Матеріал корпусу приводу	високолегована нержавіюча сталь