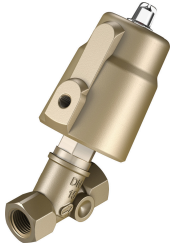


# Кутовий сідловий клапан VZXF-L-M22C-M-B-N12-120-H3B1-50-16

FESTO

Номер деталі: 1002534



## Технічні дані

| Особливості                          | Значення   |
|--------------------------------------|--|
| Конструкція                          | Клапан тарільчастий з поршневим приводом   |
| Спосіб приведення в дію              | пневматичний   |
| Спосіб ущільнення                    | М'який   |
| Положення монтажу                    | Будь-який  |
| Тип кріплення                        | Монтаж в лінію   |
| Підключення до лінії                 | Різьбова муфта 1/2 NPT згідно ANSI/ASME B 1.20.1   |
| Номинальний розмір                   | 12 mm  |
| Функція клапана                      | 2/2 закритий моностабільний  |
| Напрямок потоку                      | Не реверсивні  |
| Тиск робочого середовища             | 0 МПа...1.6 МПа<br>0 bar...16 bar  |
| Номинальний тиск арматури PN         | 16   |
| Вихлопна функція                     | не регулюється   |
| Тип скидання                         | Пружина механічна  |
| Тип контролю                         | Зовнішньо контрольовані  |
| Пневматичне з'єднання                | Внутрішня різьба G1/8  |
| Робочий тиск                         | 0.6 МПа...1 МПа<br>6 bar...10 bar<br>87 psi...145 psi  |
| Середовище                           | пара<br>Гідравлічна рідина на основі мінеральної оливи<br>інертні гази<br>Мінеральна олива<br>Вода<br>стиснене повітря зі ступінню фільтрації 200 мкм<br>Нейтральні рідини |
| Напрямок потоку                      | Під сідло клапана, для газоподібних і рідких середовищ   |
| Робоче середовище                    | Стиснене повітря відповідно до ISO 8573-1:2010 [7:4:4]   |
| Максимальна в'язкість                | 600 mm <sup>2</sup> /s   |
| Температура середовища               | -10 °C...80 °C   |
| Температура навколишнього середовища | -10 °C...60 °C   |
| Швидкість потоку Kv                  | 3.7 m <sup>3</sup> /h  |
| Інформація про матеріали             | Відповідно до RoHS   |
| Відповідність LABS                   | VDMA 24364 Зона III  |

| <b>Особливості</b>                             | <b>Значення</b>          |
|--|--------------------------|
| Матеріал корпусу технологічного клапана        | Бронза                   |
| Номер матеріалу корпусу технологічного клапана | CC499K                   |
| Матеріал ущільнення шпинделя                   | NBR                      |
| Матеріал ущільнення гнізда                     | PTFE                     |
| Вага продукту                                  | 1200 g                   |
| Клас корозійної стійкості (CRC)                | 1 - низький опір корозії |
| Матеріал корпусу приводу                       | Латунь                   |