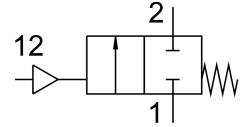


# Кутовий сідловий клапан VZXF-L-M22C-M-B-G114-310-M1-V4V4T-50-7 **FESTO**

Номер деталі: 1002519



## Технічні дані

Особливості	Значення
Конструкція	Клапан тарільчастий з поршневым приводом
Спосіб приведення в дію	пневматичний
Спосіб ущільнення	М'який
Положення монтажу	Будь-який
Тип кріплення	Монтаж в лінію
Підключення до лінії	Втулка різьбова G1 1/4 згідно DIN ISO 228
Номинальний розмір	31 mm
Функція клапана	2/2 закритий моностабільний
Напрямок потоку	Не реверсивні
Тиск робочого середовища	0 МПа...0.7 МПа 0 bar...7 bar
Номинальний тиск арматури PN	40
Вихлопна функція	не регулюється
Тип скидання	Пружина механічна
Тип контролю	Зовнішньо контрольовані
Пневматичне з'єднання	Внутрішня різьба G1/8
Робочий тиск	0.6 МПа...1 МПа 6 bar...10 bar 87 psi...145 psi
Середовище	пара Гідравлічна рідина на основі мінеральної оливи інертні гази Мінеральна олива Вода стиснене повітря зі ступінню фільтрації 200 мкм Нейтральні рідини
Напрямок потоку	Під сідло клапана, для газоподібних і рідких середовищ
Робоче середовище	Стиснене повітря відповідно до ISO 8573-1:2010 [7:4:4]
Максимальна в'язкість	600 mm <sup>2</sup> /s
Температура середовища	-40 °C...200 °C
Температура навколишнього середовища	-10 °C...60 °C
Швидкість потоку Kv	10.7 m <sup>3</sup> /h
Інформація про матеріали	Відповідно до RoHS
Відповідність LABS	VDMA 24364 Зона III

<b>Особливості</b>	<b>Значення</b>
Матеріал корпусу технологічного клапана	Лита нержавіюча сталь
Номер матеріалу корпусу технологічного клапана	1.4408
Матеріал ущільнення шпінделя	PTFE
Матеріал ущільнення гнізда	PTFE
Вага продукту	2200 g
Знак CE (див. декларацію про відповідність)	Згідно Директиви ЄС щодо обладнання, що працює під тиском
Знак UKCA (див. Декларацію відповідності)	Згідно з інструкціями Великобританії щодо обладнання, що працює під тиском
Клас корозійної стійкості (CRC)	3 - сильний опір корозії
Матеріал корпусу приводу	високолегована нержавіюча сталь