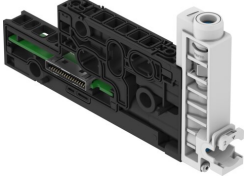


Vakum manifold alt tabanı VABX-A-S-VP-BH-VH

Ürün numarası: 8227839

FESTO



Veri sayfası

Özellik	Değer
Yapı genişliği	12.5 mm
Genişlik	12.55 mm
Uzunluk	127.6 mm
Izgara ölçüsü	12.55 mm
Valf boyutu	10 mm
Osilasyon direnci	FN 942017-4 ve EN 60068-2-6 uyarınca şiddet seviyesi 2 ile nakliye uygulama testi
Şok direnci	FN 942017-5 ve EN 60068-2-27'ye göre şiddet seviyesi 2 ile şok testi
Susturucu yapı şekli	Açık
Çalıştırma türü	elektrikli
Ters polarite koruması	evet
Sızdırmazlık prensibi	yumuşak
Montaj konumu	herhangi bir
Ayar elemanı	Oluklu vida
Dahili iletişim yoluyla diyagnoz	Kapatma yükü Elektronik/sensörlerde aşırı gerilim Elektronik/sensörlerde düşük gerilim
Maks. valf yeri sayısı	1
Filtre hassasiyeti	40 µm
Entegre işlev	Elektrikli üfleme fonksiyonu Elektrikli ejektör darbe valfi Kısma valfi Basınç sensörü Basınç transmitteri Elektrikli açma/kapama valfi Filtre elektriksel birleştirme modülü ile
Kontrol türü	pilot kumandalı
Pilot hava beslemesi	dahili
Valf fonksiyonu	2 ve 4'ten sonra 1, 5/3 basınçlı; 5'ten sonra kapalı
Maks. valf bobini sayısı	2
Şunlarla uyumlu	Valf terminali VTUX-A-S
Gösterge türü	LED
Sinyal durumu göstergesi	evet

Özellik	Değer
Çalışma basıncı	0.2 MPa...0.7 MPa 2 bar...7 bar
Nominal çalışma basıncı	0.6 MPa 87 psi
Kontrol basıncı	0.2 MPa...0.7 MPa 2 bar...7 bar
Ölçüler G x U x Y	12,55 mm x 150,8 mm x 68,8 mm
Nominal çalışma geriliminde öz akım tüketimi, elektronik / sensörler	tipik olarak 27 mA
Nominal çalışma geriliminde öz akım tüketimi, yük	tipik olarak 2,5 mA
Çalışma gerilimine ilişkin not	SELV/PELV güç kaynakları gerekli Gerilim düşüşüne dikkat edin
24 VDC'de güç tüketimi	0.65 W
Nominal çalışma gerilimi DC elektronik/sensörler	24 V
Nominal çalışma gerilimi DC yük	24 V
Elektrik kesintisinde ara belleğe alma	10 ms
Çıktılar elektriksel izolasyonu kanal - dahili iletişim	evet
Elektronik/sensör sistemi ve yük/valfler besleme gerilimleri arasındaki elektriksel izolasyon	evet
İzin verilen gerilim dalgalanmaları elektronik/sensörler	± % 10
İzin verilen gerilim dalgalanmaları, yükü	±% 10
Ruhsat	RCM işareti
KC işareti	KC-EMC
CE işareti (bkz. Uygunluk Beyanı)	AB EMC direktifine göre AB RoHS direktifine göre
UKCA işareti (bkz. Uygunluk Beyanı)	EMC için Birleşik Krallık düzenlemelerine göre
İşletim ortamı	ISO 8573-1:2010 [7:4:4] uyarınca basınçlı hava
İşletim / kontrol ortamı hakkında not	Ester yağı < 0,1 mg/m ³ , ISO 8573-1:2010'a göre [:-:2] Yağlı işletim mümkün değil
Korozyon direnci sınıfı KBK	2 - orta derece korozyona maruziyet
LABS uygunluğu	VDMA24364-B1/B2-L
Depolama sıcaklığı	-20 °C...70 °C
Bağıl nem	% 5 - 95
Koruma türü	IP65
Kontrol ortamı	ISO 8573-1:2010 [7:4:-] uyarınca basınçlı hava
Ortam sıcaklığı	-5 °C...50 °C
Nominal kullanım yüksekliği	<= 2000 m NHN
Maks. kurulum yüksekliği	2000 m
Ürün ağırlığı	56.4 g
Basınç ölçüm aralığı	-0.1 MPa...0.1 MPa -1 bar...1 bar -14.5 psi...14.5 psi
Elektrik kontrolü	AP arayüzü
İletişim arayüzü, protokol	AP-COM
Montaj türü	Çekme nüvesi
Pnömatik bağlantı 2	QS-4 QS-6 QS-8 QS-5/32 QS-1/8 QS-1/4 QS-5/16 dış çapı Ø 4 mm olan hortum için dış çapı Ø 6 mm olan hortum için dış çapı Ø 8 mm olan hortum için dış çapı Ø 5/32" olan hortum için dış çapı Ø 1/4" olan hortum için dış çapı Ø 5/16" olan hortum için
Malzeme hakkında not	RoHS uyumlu

Özellik	Değer
Sızdırmazlık elemanları malzemesi	HNBR NBR
Filtre malzemesi	Dokuma PA PE POM
Gövde malzemesi	PA takviyeli
O-ring malzemesi	HNBR NBR